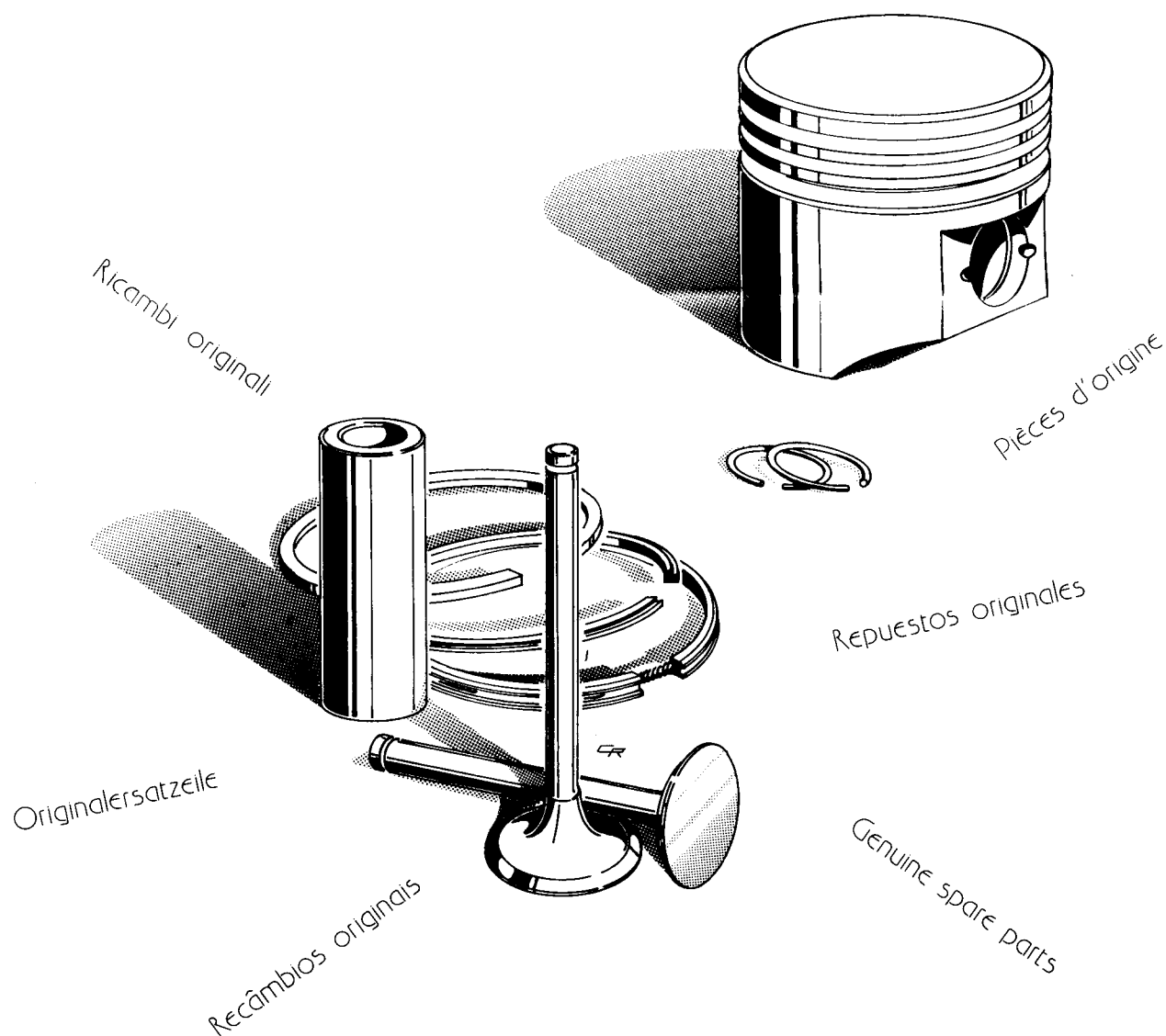


**TAVOLA RICAMBI
TABLEAU PIECES DETACHEES
SPARE PARTS TABLE
ERSATZTEILTAFEL
TABLA DE REPUESTOS
TÁBUA PEÇAS DE TROCA**

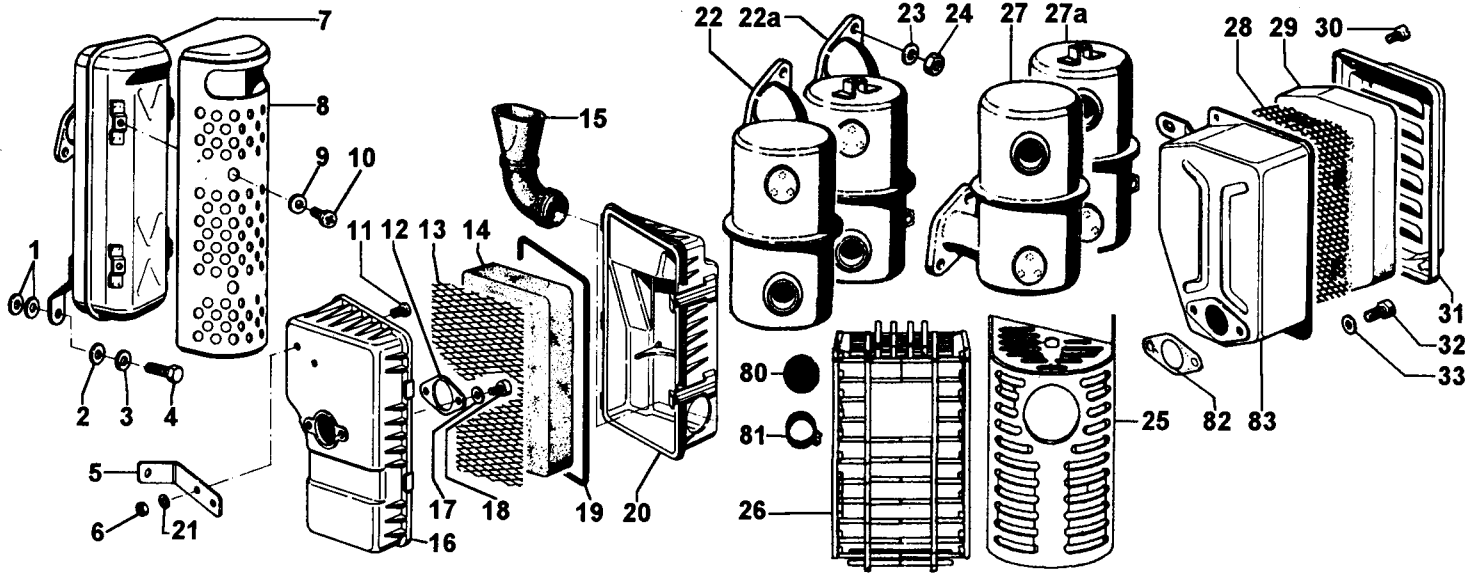


RICAMBI PER MOTORE STANDARD.
 PER APPLICAZIONI SPECIALI
 CONSULTARE IL CATALOGO PRESSO I
 CENTRI ASSISTENZA E RICAMBI.

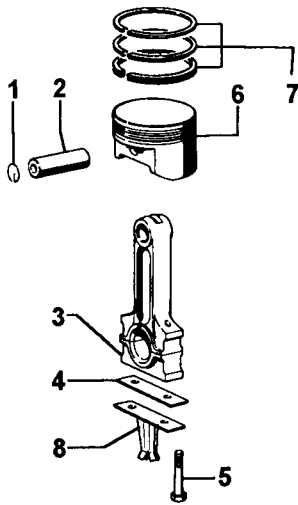
PIECES POUR DES MOTEURS
 STANDARD.
 POUR LES ADAPTATIONS CONSULTER
 LE CATALOGUE AUPRES DES AGENTS
 SERVICE.

SPARE PARTS FOR STANDARD
 ENGINE.
 FOR SPECIAL APPLICATIONS SEE
 MASTER CATALOG AT SERVICE
 CENTERS.

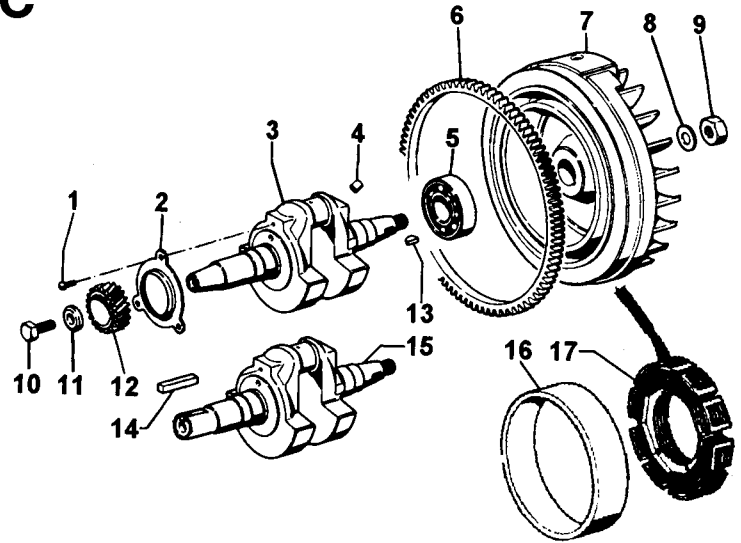
A



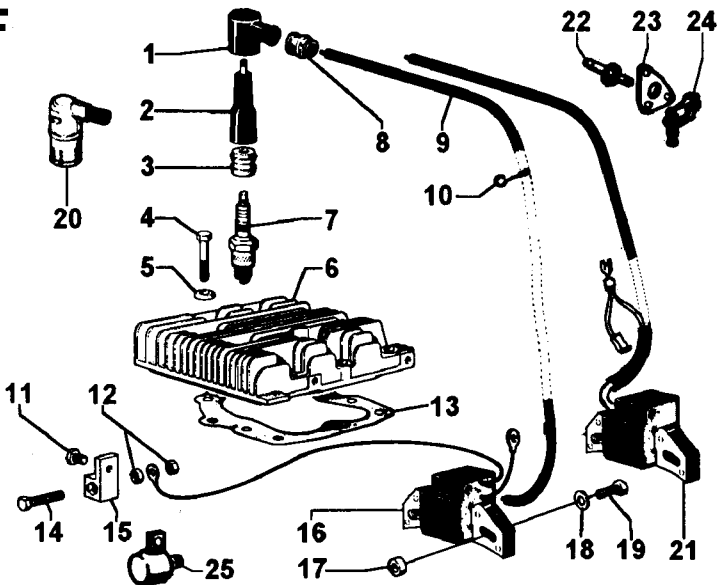
B



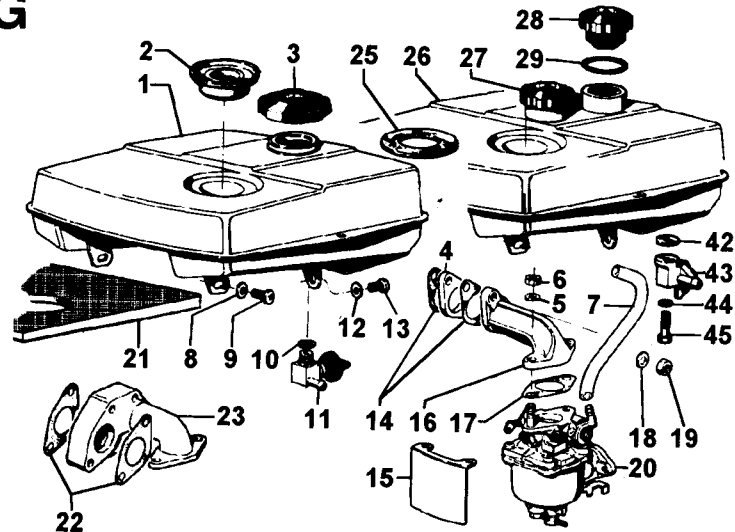
C



F



G



ERSATZTEILE FÜR STANDARD-
MOTOREN.

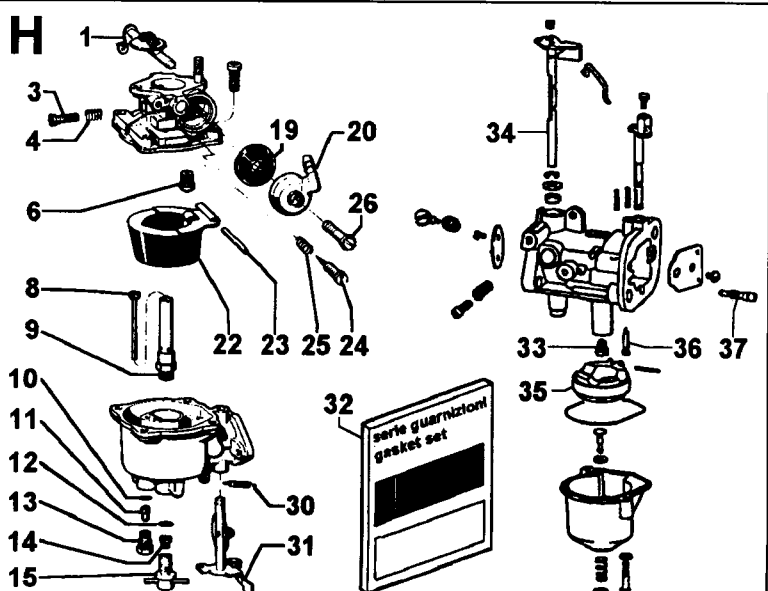
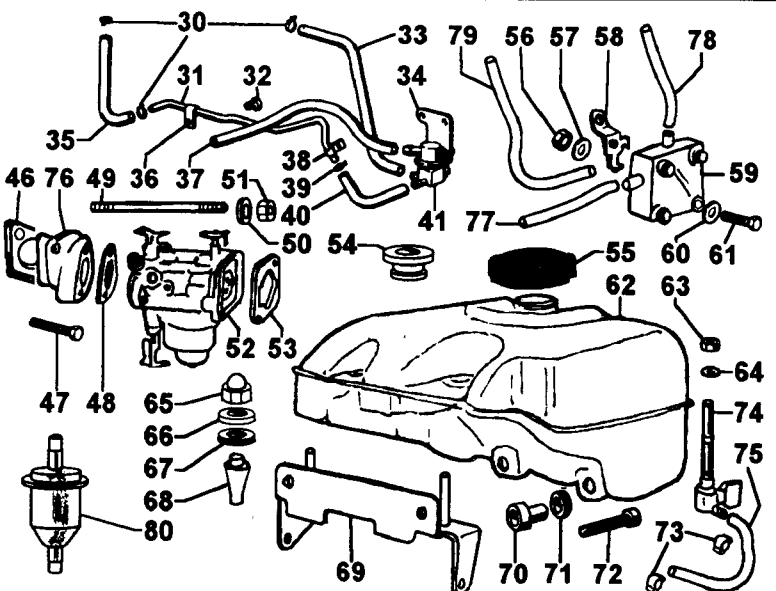
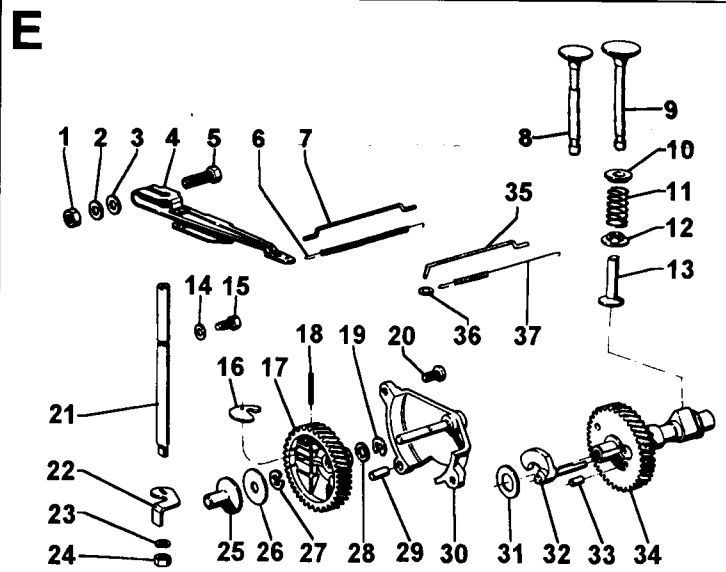
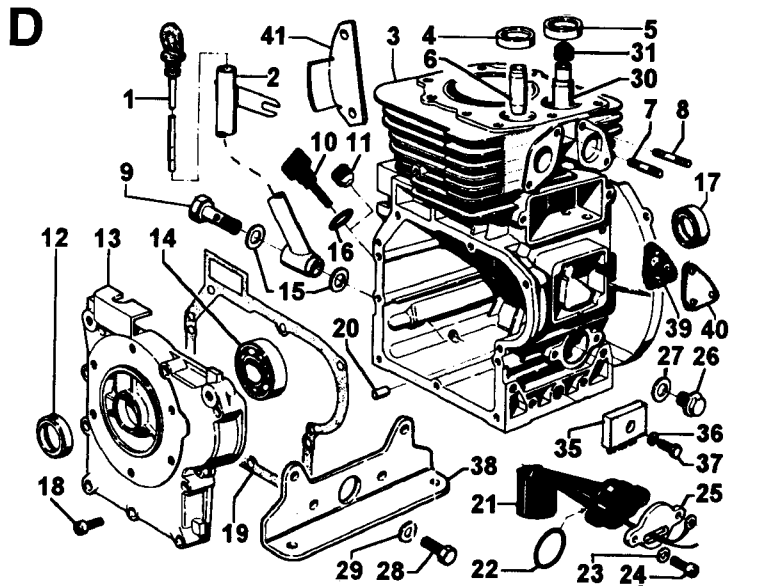
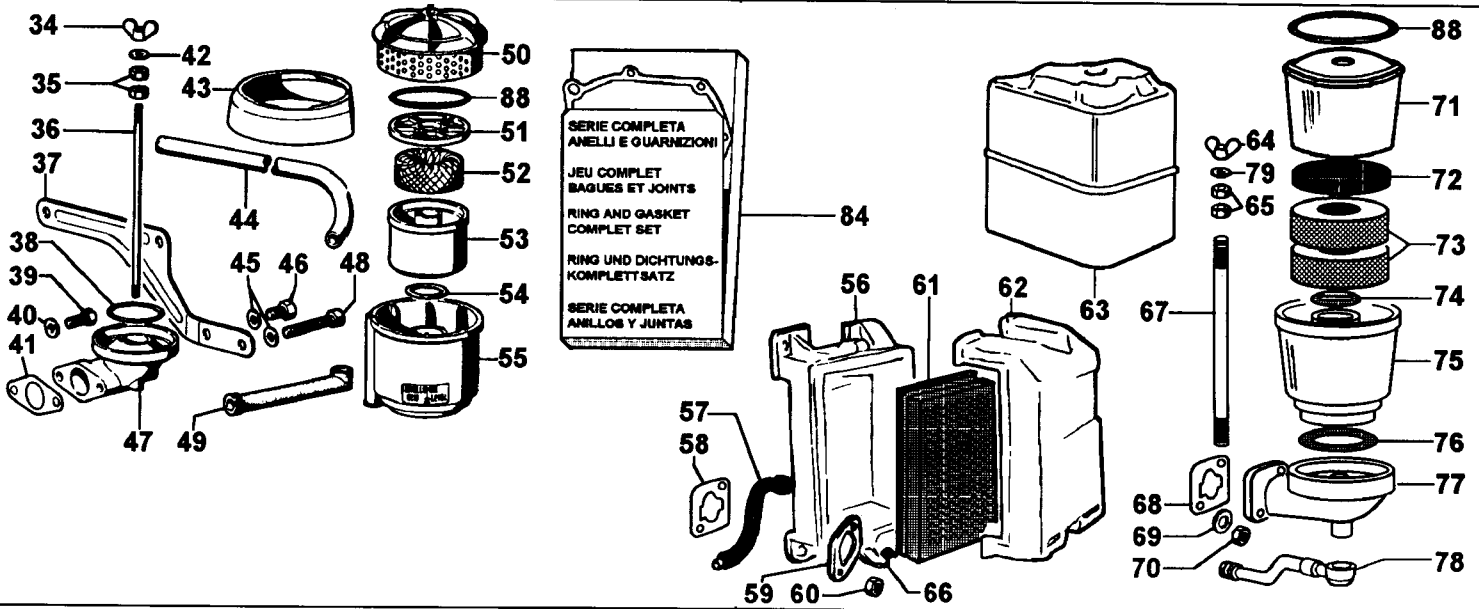
FÜR SONDERANFERTIGUNGEN SIEHE
ERSATZTEILKATALOG BEI SERVICE
WERKSTÄTTEN.

REPUESTOS PARA MOTORES
STANDARD.

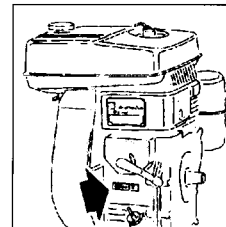
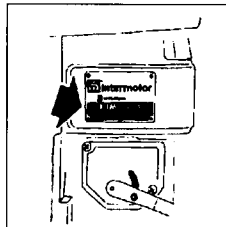
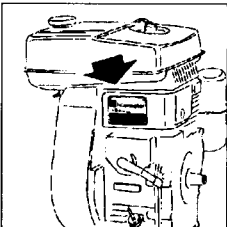
PARA APLICACIONES VEASE
CATALOGO EN LAS ESTACIONES
SERVICE.

PEÇAS DE TROCA PARA MOTOR
STANDARD.

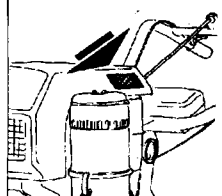
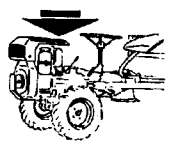
PARA APLICAÇÕES ESPECIAIS
CONSULTAR O CATÁLOGO NOS
CENTROS DE ASSISTÊNCIA E PEÇAS
DE TROCA.



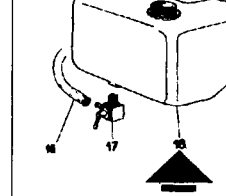
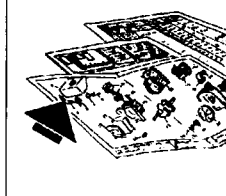
TIPO MOTORE - MATRICOLA
 TYPE DE MOTEUR - MATRICULE
 ENGINE TYPE - SERIAL NUMBER
 MOTORTYP - MOTORENUMMER
 TIPO DEL MOTOR - NUMERO DEL MOTOR
 TIPO DE MOTOR - NUMERO DO MOTOR



TIPO DELLA MACCHINA
 TYPE DE MACHINE
 EQUIPMENT TYPE
 MASCHINENTYPE
 MODELO DE LA MAQUINA
 TIPO DA MAQUINA

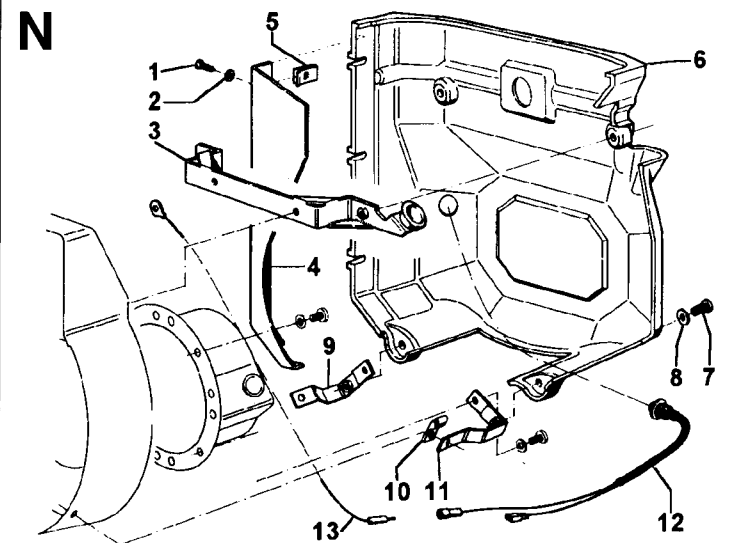
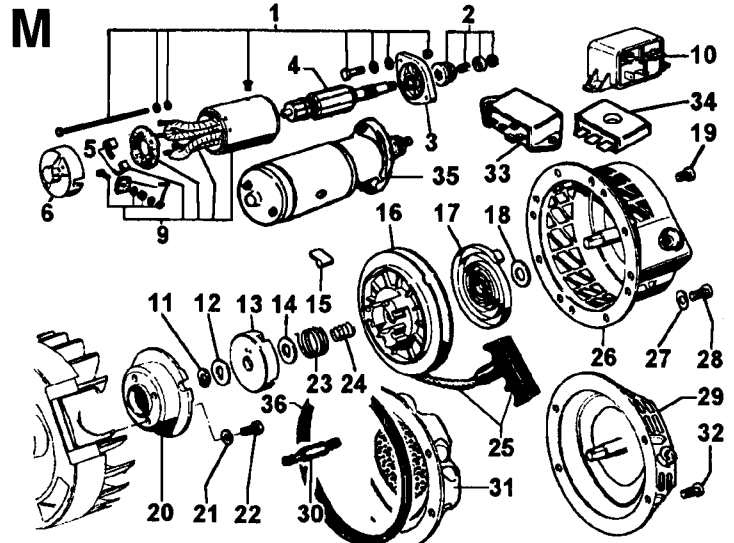
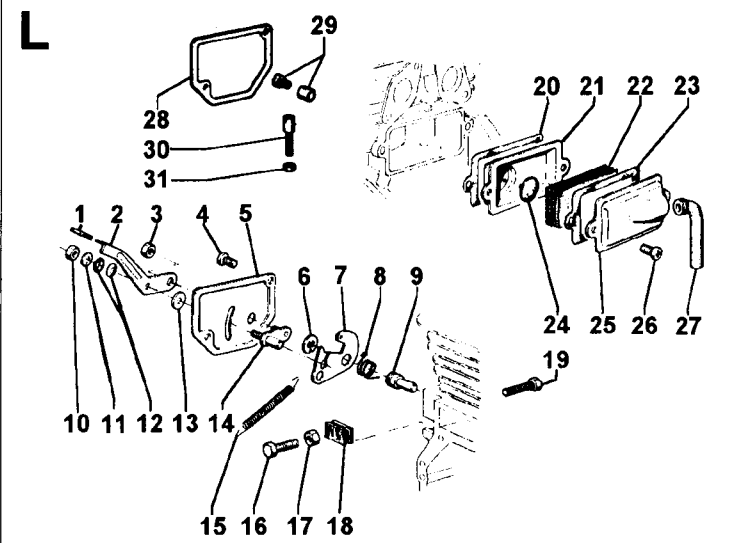
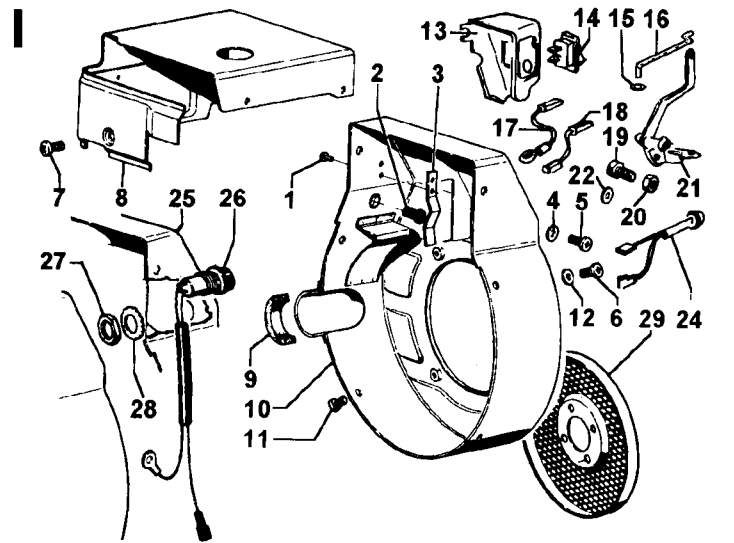


MATRICOLA DEL RICAMBIO
 REFERENCE DE LA PIECE
 SPARE PART NUMBER
 BESTELLNUMMER DES TEILES
 REFERENCIA DEL REPUESTO
 REFERÊNCIA DO RECÂMBIO



9	147 8120.000	2	HW 2.5 2 16
10	148 8200.020		
11	149 8250.010		
12	150 8300.000	4	HW 2.5 2 20
13	151 8350.000		
14	152 8400.000	4	HW 2.5 2 20
15	153 8450.010		
16	154 8500.000		
17	155 8550.010		
18	156 8600.000		
19	157 8650.000		
20	158 8700.000		
21	159 8750.000		

FROM JOURNAL
 68712 17 A 20



Gruppo motori		Tipo	
Groupe moteurs		Type	
Engine group	22	Type	1 IM
Motorgruppe		Typ	
Grupo motores		Tipo	

- Registrazione gioco valvole tramite spessori.
- Réglage jeu soupape par des cales.
- Valve play adjustment by shims.
- Einstellung des Ventilspiels mittels Beilagescheiben.
- Regulación juego válvulas por medio de espesores.

E.a.v. Geert.

orig. Klausl. verhu.

Antemodifica
Avant la modification
Prior to improvement
Vor der Änderung
Antes de la modificación

Postmodifica
Après la modification
After improvement
Nach der Änderung
Después de la modificación

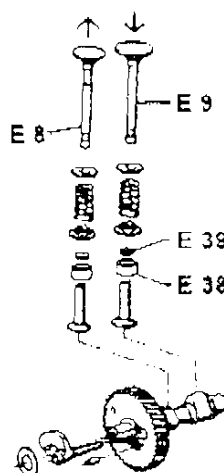
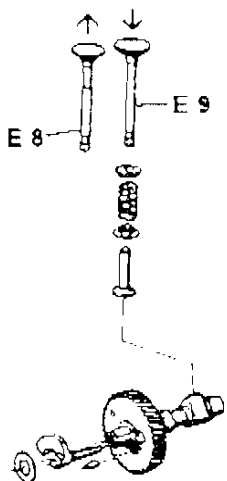
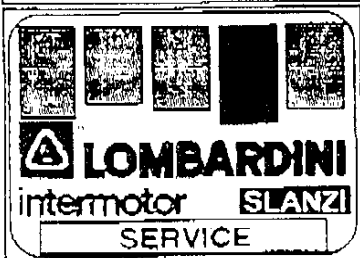


FIG.	MATR./REF./P.NO	Q.ty	FIG.	MATR./REF./P.NO	Q.ty
E 8	9685.128 147 E B	1	E 8	9685.154 158 A	1
R 9	9652.122 147 (*)	1	E 9	9652.162 158 A	1
			E 38	2135.102 226 A	2
			E 39	8335.197 226 A	0,1 2
			„	8335.198 226 A	0,2 8

Attuazione da
A partir de
Starting from 7817934
Gültig ab
Actualización desde

(*) Non più disponibile
Non plus disponible
No longer available
Nicht mehr verfügbar
No se suministra mas



CIRCOLARE TECNICA
CIRCULAIRE TECHNIQUE
SERVICE LETTER
TECHNISCHES RUNDSCHREIBEN
CIRCULAR TECNICA

Compilazione <i>M. J. Immedi</i>	Seq. Sect. 22
	N. 12021
Versto/approvaazione <i>M. B. C.</i>	DATA 15/12/99
	M.A.T. 50514
Modello 50721	

vedi TAVOLA RIC./see SPARE P.TABLE/voir TABLEAU P.DETACH. 1.5302.485

Giugno/June/Juin 1996

MOTORI/ENGINES/MOTEURS Gr. 1IM

1IM 250-251-252 1IM 300-301-302 1IM 350-351-352 1IM 359-359 "CEE"
standard & restyling

Vedi/See/Voir

Libretto Uso e Man./Use-Maint.booklet/Livret Emploi-Entret. 1.5302.481
Libretto Service/Service directory/Reseau S.A.V. 1.7968.002

A - valido dal motore vedi Circolare Tecnica
from engine S.No see Service Letter
à partir du moteur voir Circulaire Technique

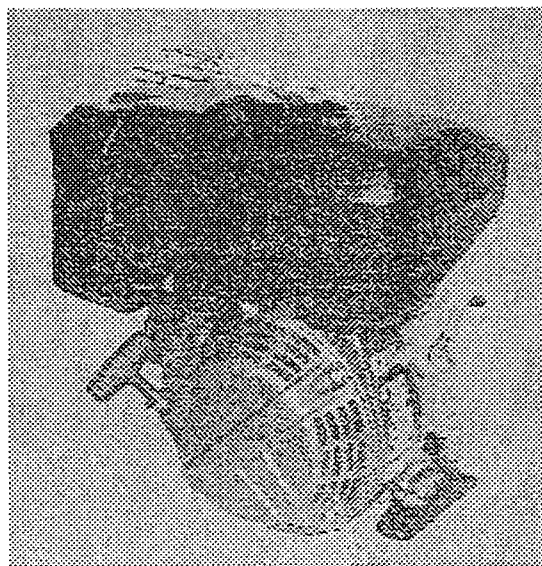
B - valido fino al motore vedi Circolare Tecnica
up to engine s.No. see Service Letter
jusqu'au moteur voir Circulaire Technique

I - intercambiabile vedi Circolare Tecnica
interchangeable see Service Letter
interchangeable voir Circulaire Technique

E - ad esaurimento/exhausting part/piece en epuisement.
npd non più disponibile/no longer available/non plus disponible
ctvar vedi circolare variazione matricole di particolari intercambiabili
see variation of interchangeable parts numbers
voir variation matricules des pièces interchangeables

Descrizioni non impegnative/Subject to modifications/Modifications réservées
TECO/ATL/Assistenza Tecnica Lombardini/Giugno 1996

Riquadro Drawing Dessin	A	ASPIRAZIONE E SCARICO INTAKE AND EXHAUST ADMISSION ET ECHAPPEMENT	Riquadro Drawing Dessin	G	CIRCUITO COMBUSTIBILE FUEL SYSTEM CIRCUIT CARBURANT
Riquadro Drawing Dessin	B	BIELLA E PISTONE CONNECT.ROD/PISTON SET BIELLE ET PISTON	Riquadro Drawing Dessin	H	CARBURATORE CARBURATOR CARBURATEUR
Riquadro Drawing Dessin	C	ALBERO A GOMITO E VOLANO CRANKSHAFT AND FLYWHEEL VILEBREQUIN ET VOLANT	Riquadro Drawing Dessin	I	LAMIERATI COOLING PANELS TOLES DE REFROIDISSEMENT
Riquadro Drawing Dessin	D	BASAMENTO/PORTINA/PIEDI CRANKCASE/COVER/MOUNTS CARTER/COTE DIST./PIEDS	Riquadro Drawing Dessin	L	COMANDI CONTROLS COMMANDES
Riquadro Drawing Dessin	E	DISTRIBUZIONE/REG.GIRI TIMING/SPEED GOVERNOR DISTRIBUTION/REG.VITESSE	Riquadro Drawing Dessin	M	AVVIAMENTO STARTING DEMARREUR
Riquadro Drawing Dessin	F	TESTA E ACCENSIONE CYL. HEAD AND IGNITION CULASSE ET ALLUMAGE	Riquadro Drawing Dessin	N	INSONORIZZAZIONE SOUNDPROFING INSONORISATION



intermotor
Motori serie 1 IM
1 IM series engines


vedi Tav. Ric.
 see Parts Table
 1.5302.485

RESTYLING

vedi
 circolare
 tecnica
 see
 service-
 letter

Intercambiabilità
 Interchangeability

Pos.	Matricola/Part No.	Note/Remarks	1IM 250-251	1IM 252	1IM 300-301	1IM 302	1IM 350-351	1IM 352	1IM 359	1IM 359 "CEE"	1IM 250	1IM 300	1IM 350	1IM 359		
A 1	7626.064	9	d.8,25x15	2	2	2	2	2	2	2	2	2	2	2		
A 2	7625.010	9	d.8x15	1	1	1	1	1	1	1	1	1	1	1		
A 3	7565.007	9	d.8,2x14	1	1	1	1	1	1	1	1	1	1	1		
A 4	1770.004	9	M 8x20	1	1	1	1	1	1	1	1	1	1	1		
A 5	8506.086	1580		1	-	-	-	-	-	1	-	-	-	-		
A 6	3240.004	9	M 5x0,8	2	-	2	-	2	-	2	-	-	-	-		
A 7	ex 5460.322	-> npd		x	x	x									751	si
	ex 5460.331	-> npd		x	x	x									751	si
	ex 5460.341	-> E		x	x	x										
	ex 5460.374	-> npd		x	x	x	x	x	x	x	x	x	x	x	ctvar	si
	-> 5460.460	158	I insonor./denoised	1	1	1	1	1	1	1	1	1	1	1		
A 8	ex 6927.196	-> npd		x	x	x									ctvar	si
	-> 6927.367	1470	I	1	1	1	1	1	1	1	1	1	1	1		
A 9	7625.007	9	d.6x12	4	4	4	4	4	4	4	4	4	4	4		
A 10	9790.037	9	M 6x8	4	4	4	4	4	4	4	4	4	4	4		
A 11	9790.028	9	M 5x10	2	-	2	-	2	2	-	-	-	-	-		
A 12	3790.062	1470		1	-	1	-	1	-	1	-	-	-	-		
A 13	ex 3930.091	-> npd	vedi/see Pos.A 16	x	-	x	-	x	-	x	-	-	-	-		
A 14	5496.165	1580		1	-	1	-	1	-	1	-	-	-	-		
A 15	9410.078	1580		1	-	1	-	1	-	1	-	-	-	-		
A 16	=3700.323	1690	insonor./denoised	1	-	1	-	1	-	1	-	-	-	-		
	Pos.12-13-14-15-16-19-20.															
A 17	7625.008	9	d.6,4x12	2	-	2	-	2	2	-	-	-	-	-		
A 18	9730.012	9	M 6x20	2	-	2	-	2	2	-	-	-	-	-		
A 19	4775.495	169		1	-	1	-	1	-	1	-	-	-	-		
A 20		vedi/see Pos.A 16	x	-	x	-	x	-	x	-	-	-	-		
A 21	7625.005	9	d.5x10	2	-	2	-	2	2	-	-	-	-	-		
A 22	ex 5462.070	-> npd		x	x	x	x	x	x	x					22003	si
	-> 5460.400	147	I standard	1	1	1	1	1	1	1	1	1	1	1		
A 22a	ex 5460.355	-> npd		x	x	x	x	x	x	x					22003	no
	ex 5460.101	-> npd		x	x	x	x	x	x	x					22003	no
	-> 5460.410	1470	A	1	1	1	1	1	1	1	1	1	1	1		
A 23	7565.004	9	d.6,1x11	2	2	2	2	2	2	2	2	2	2	2		
A 24	3240.009	9	M 6	2	2	2	2	2	2	2	2	2	2	2		
A 25	ex 6927.058	-> E		x	x	x	x	x	x						22003	no
	-> 6927.294	147	A standard	1	1	1	1	1	1	1	1	1	1	1		
"	ex 6927.057	-> E		x	x	x	x	x	x						22003	no
	6927.296	147	A MTC/motorcultivat	1	1	1	1	1	1	1	1	1	1	1		
A 26	ex 6927.243	-> E		x	x	x	x	x	x						22003	no
	-> 6927.291	1470	A standard	1	1	1	1	1	1	1	1	1	1	1		
"	ex 6927.244	-> E		x	x	x	x	x	x						22003	no
	-> 6927.292	1470	MTC/motorcultivat	1	1	1	1	1	1	1	1	1	1	1		
A 27	ex 5462.077	-> npd		x	x	x	x	x	x						22003	si
	ex 5460.394	-> npd		x	x	x	x	x	x						ctvar	si
	-> 5460.486	1470	I MTC/motorcultivat	1	1	1	1	1	1	1	1	1	1	1		
A 27a	ex 5460.100	-> npd		x	x	x	x	x	x						22003	no
	ex 5460.356	-> E		x	x	x	x	x	x						22003	no
	-> 5460.408	1470	A MTC/motorcultivat	1	1	1	1	1	1	-	1	1	1	1		
A 28		vedi/see Pos.A 83	x	x	x	x	x	x	-	-	-	-	-		
A 29	5496.062	147		1	1	1	1	1	1	1	-	-	-	-		
A 30	9760.011	9	M 3,5x13	2	2	2	2	2	2	2	-	-	-	-		
A 31		vedi/see Pos.A 83	x	x	x	x	x	x	-	-	-	-	-		
A 32	1760.003	9	M 6x12	2	2	2	2	2	2	2	-	-	-	-		
A 33	7565.004	9	d.6,1x11	2	2	2	2	2	2	2	-	-	-	-		
A 34	3200.015	9		-	-	-	-	1	1	1	-	-	-	-		
A 35	3240.004	9	M 5x0,8	-	-	-	-	2	2	2	-	-	-	-		
A 36	9245.055	150		-	-	-	-	1	1	1	-	-	-	-		
A 37	8490.076	155		-	-	-	-	1	1	1	-	-	-	-		
A 38	1200.070	9	OR 154	-	-	-	-	1	1	1	-	-	-	-		
A 39	9731.085	9	M 6x25	-	-	-	-	2	2	2	-	-	-	-		
A 40	7565.004	9	d.6,1x11	-	-	-	-	2	2	2	-	-	-	-		

 intermotor Motori serie 1 IM 1 IM series engines		vedi Tav. Ric. see Parts Table 1.5302.485	RESTYLING								vedi circolare tecnica see service letter	Intercambiabilità Interchangeability				
Pos.	Matricola/Part No.	Note/Remarks	1IM 250-251	1IM 252	1IM 300-301	1IM 302	1IM 350-351	1IM 352	1IM 359	1IM 359 "CEE"	1IM 250	1IM 300	1IM 350	1IM 359		
A 41	4490.072	1580	-	-	-	-	1	1	1	-	-	-	-	-		
A 42	7625.005	9	d.5x10	-	-	-	1	1	1	-	-	-	-	-		
A 43	6927.081	1470		-	-	-	1	1	1	-	-	-	-	-		
A 44	9375.098	147		-	-	-	1	1	1	-	-	-	-	-		
A 45	7565.004	9	d.6,1x11	-	-	-	2	2	2	-	-	-	-	-		
A 46	1760.003	9	M 6x12	-	-	-	1	1	1	-	-	-	-	-		
A 47		vedi/see Pos.A 55	-	-	-	x	x	x	-	-	-	-	-		
A 48	1760.061	9	M 6x65	-	-	-	1	1	1	-	-	-	-	-		
A 49	9400.031	150		-	-	-	1	1	1	-	-	-	-	-		
A 50		vedi/see Pos.A 55	-	-	-	x	x	x	-	-	-	-	-		
A 51		vedi/see Pos.A 55	-	-	-	x	x	x	-	-	-	-	-		
A 52	2175.024	150		-	-	-	1	1	1	-	-	-	-	-		
A 53		vedi/see Pos.A 55	-	-	-	x	x	x	-	-	-	-	-		
A 54	1200.085	9	OR 3131	-	-	-	1	1	1	-	-	-	-	-		
A 55	=3703.004	155		-	-	-	1	1	1	-	-	-	-	-		
	Pos.34-35-36-37-38-41-42-45-46-47-															
	48-49-50-51-52-53-54-55.															
A 55	=3700.207	1470		-	-	-	1	1	1	-	-	-	-	-		
	Pos.34-35-36-38-42-43-47-50-51-52-															
	53-54-55.															
A 56		vedi/see Pos.A 62	-	-	-	-	-	-	-	x	x	x	x		
A 57				-	-	-	-	-	-	-	1	1	1	1		
A 58	4501.124	158		-	-	-	-	-	-	-	1	1	1	1		
A 59	3790.081	158		-	-	-	-	-	-	-	1	1	1	1		
A 60	3203.050	9	M 6x1	-	-	-	-	-	-	-	2	2	2	2		
A 61	2175.150	183		-	-	-	-	-	-	-	1	1	1	1		
	→L															
A 62	=3700.377	158	standard	-	-	-	-	-	-	-	1	1	1	1		
"	=3700.378	158	ribassato/downward	-	-	-	-	-	-	-	1	1	1	1		
	Pos.56-61-62-66.															
A 63	=3700.372	147	a bagno d'olio	-	-	-	-	-	-	-	1	1	1	1		
			oil bath airclean.													
	Pos.63-64-65-67-71-72-73-74-75-76-															
	77-79.															
A 64	3200.015	9		-	-	-	-	-	-	-	1	1	1	1		
A 65	3240.004	9	M 5x0,8	-	-	-	-	-	-	-	2	2	2	2		
A 66	4115.069	158		-	-	-	-	-	-	-	2	2	2	2		
A 67	9245.055	150		-	-	-	-	-	-	-	1	1	1	1		
A 68	4501.124	158		-	-	-	-	-	-	-	1	1	1	1		
A 69	7565.007	9	d.8,2x14	-	-	-	-	-	-	-	2	2	2	2		
A 70	3240.008	9	M 6x1	-	-	-	-	-	-	-	2	2	2	2		
A 71		vedi/see Pos.A 63	-	-	-	-	-	-	-	x	x	x	x		
A 72	5496.229	147		-	-	-	-	-	-	-	1	1	1	1		
A 73	2175.024	150		-	-	-	-	-	-	-	2	2	2	2		
A 74	1200.085	9	OR 3131	-	-	-	-	-	-	-	1	1	1	1		
A 75		vedi/see Pos.A 63	-	-	-	-	-	-	-	x	x	x	x		
A 76	1200.071	9	OR 156	-	-	-	-	-	-	-	1	1	1	1		
A 77		vedi/see Pos.A 63	-	-	-	-	-	-	-	x	x	x	x		
A 78	9580.077	158		-	-	-	-	-	-	-	1	1	1	1		
A 79	7625.005	9	d.5x10	-	-	-	-	-	-	-	1	1	1	1		
A 80	3360.039	1470	A	1	1	1	1	1	1	1	1	1	1	1	22003	
A 81	3630.156	9	A	1	1	1	1	1	1	1	1	1	1	1	22003	
A 82	4490.072	1580		1	1	1	1	1	1	1	-	-	-	-		
A 83	=3700.277	1580	insonor./denoised	1	1	1	1	1	1	1	-	-	-	-		
	Pos.28-29-30-31-83.															



intermotor
Motori serie 1 IM
1 IM series engines


vedi Tav. Ric.
 see Parts Table
 1.5302.485

RESTYLING

vedi
 circolare
 tecnica
 see
 service
 letter

Intercambiabilità
 Interchangeability

Pos.	Matricola/Part No.	Note/Remarks	1IM 250-251	1IM 252	1IM 300-301	1IM 302	1IM 350-351	1IM 352	1IM 359	1IM 359 "CEE"	1IM 250	1IM 300	1IM 350	1IM 359		
A 84	8180.186 147		1	1	-	-	-	-	-	-	1	-	-			
"	8180.187 155		-	-	1	1	-	-	-	-	-	1	-			
"	8180.188 158		-	-	-	-	1	1	-	-	-	-	1			
"	ex 8180.172 -> npd		-	-	-	-	-	-	x	x	-	-	-	x		
	-> 8180.193 158 I		-	-	-	-	-	-	1	1	-	-	-	1	ctvar	
A 85	6927.403 1580	A										1	1			
A 86	6370.140 147	A										2	2			
A 87	2183.098 147	A										2	2			
B 1	1261.070 147		2	2	2	2	2	2	2	2	2	2	2	2		
B 2	8480.002 147		1	1	1	1	1	1	1	1	1	1	1	1		
B 3	=1526.026 147	std	1	1	1	1	1	1	1	1	1	1	1	1		
"	=1526.027 147	-0,25	1	1	1	1	1	1	1	1	1	1	1	1		
"	=1526.028 147	-0,50	1	1	1	1	1	1	1	1	1	1	1	1		
	Pos. 3- 4- 5.															
B 4	6330.055 90		1	1	1	1	1	1	1	1	1	1	1	1		
B 5	1760.030 9	M 6x45	2	2	2	2	2	2	2	2	2	2	2	2		
B 6	=6502.080 147	std	1	1	-	-	-	-	-	-	1	-	-	-		
"	=6502.082 147	+0,50	1	1	-	-	-	-	-	-	1	-	-	-		
"	=6502.083 147	+1,00	1	1	-	-	-	-	-	-	1	-	-	-		
"	=6502.015 150	std	-	-	1	1	-	-	-	-	1	-	-	-		
"	=6502.016 150	+0,50	-	-	1	1	-	-	-	-	1	-	-	-		
"	=6502.017 150	+1,00	-	-	1	1	-	-	-	-	1	-	-	-		
"	=6502.081 158	std	-	-	-	-	1	1	1	1	-	-	-	1	1	
"	=6502.084 158	+0,50	-	-	-	-	1	1	1	1	-	-	-	1	1	
"	=6502.085 158	+1,00	-	-	-	-	1	1	1	1	-	-	-	1	1	
	Pos. 1- 2- 6- 7.															
B 7	8210.096 147	std	1	1	-	-	-	-	-	-	1	-	-	-		
"	8210.097 147	+0,50	1	1	-	-	-	-	-	-	1	-	-	-		
"	8210.098 147	+1,00	1	1	-	-	-	-	-	-	1	-	-	-		
"	8210.077 150	std	-	-	1	1	-	-	-	-	-	1	-	-		
"	8210.078 150	+0,50	-	-	1	1	-	-	-	-	-	1	-	-		
"	8210.079 150	+1,00	-	-	1	1	-	-	-	-	-	1	-	-		
"	ex 8210.099 ->	B													22001	
	-> 8211.197 169	A std	-	-	-	-	1	1	1	1	-	-	1	1	no	
"	ex 8211.001 ->	B													22001	
	-> 8211.198 169	A +0,50	-	-	-	-	1	1	1	1	-	-	1	1	no	
"	ex 8211.002 ->	B													22001	
	-> 8211.199 169	A +1,00	-	-	-	-	1	1	1	1	-	-	1	1	no	
B 8	5168.055 1580		1	1	1	1	1	1	1	1	1	1	1	1	22007	
C 1	7481.024 9		3	3	3	3	3	3	3	3	3	3	3	3		
C 2	2194.014 147		1	1	1	1	1	1	1	1	1	1	1	1		
C 3	ex 1052.029 ->	B	x	x	x	x	x	x	x						762	
	->=1050.729 147	A standard	1	1	1	1	1	1	1	1	1	1	1	1	no	
"	ex 1052.090 ->	B	-	-	x	-	x	-	x						762	
	->=1050.739 1470	A Ext 4	-	-	1	-	1	-	1	1	-	1	1	1	no	
"	ex 1052.088 ->	B	x	x	x	x	x	x	x						762	
	=1050.735 1470	A Ext 8A	1	1	1	1	1	1	1	1	1	1	1	1	no	
	Pos. 1- 2- 3- 4-12-13.															
C 4	9000.027 90		1	1	1	1	1	1	1	1	1	1	1	1		
C 5	3001.070 9	6206 C3	1	1	1	1	1	1	1	1	1	1	1	1		

 intermotor Motori serie 1 IM 1 IM series engines				vedi Tav. Ric. see Parts Table 1.5302.485		RESTYLING										vedi circolare tecnica see service letter	intercambiabilità interchangeability
Pos.	Matricola/Part No.	Note/Remarks	1IM 250-251	1IM 252	1IM 300-301	1IM 302	1IM 350-351	1IM 352	1IM 359	1IM 359 "CEE"	1IM 250	1IM 300	1IM 350	1IM 359			
C 6	2816.034 1470		1	1	1	1	1	1	1	1	1	1	1	1			
C 7	ex 9880.219 ->	E	x	x	x	x	x	x							757	si	
	-> 9880.537 147	I standard	1	1	1	1	1	1	1	1	1	1	1	1	757	no	
"	ex 9880.218 -> npd		x	x	x	x	x	x									
	-> 9880.538 1470	A per altern.luce for lighting alt.	1	1	1	1	1	1	1	1	1	1	1	1	757	no	
"	ex 9884.095 -> npd		x	x	x	x	x	x									
	->=9880.540 1470	A per avviam.elettr.	1	1	1	1	1	1	1	1	1	1	1	1			
	Pos. 6- 7-16.																
C 8	7530.018 90		1	1	1	1	1	1	1	1	1	1	1	1			
C 9	3260.055 9		1	1	1	1	1	1	1	1	1	1	1	1			
C 10	1770.039 9	M 8x28	1	1	1	1	1	1	1	1	1	1	1	1			
C 11	7625.060 9		1	1	1	1	1	1	1	1	1	1	1	1			
C 12	4936.182 147	B solo per alberi con cava lato p.m. for crankshafts with p.t.o. side keyhole only	1	1	1	1	1	1	1	1	-	-	-	-	22006	no	
C 13	2280.142 9	standard	1	1	1	1	1	1	1	1	1	1	1	1			
C 14	2280.050 9	6,32 x 6,32 x 60	1	1	1	1	1	1	1	1	1	1	1	1			
"	2280.052 9	6,35x9,52x22,225	1	1	1	1	-	-	-	-	-	-	-	-			
"	2280.066 9	4,76 x 4,76 x 50,8	1	-	-	-	-	-	-	-	-	-	-	-			
C 15	ex 1052.083 ->	B	x												762	no	
	->=1050.732 1470	A Ext 3	1	-	-	-	-	-	-	-	-	-	-	-	762	no	
"	ex 1052.082 ->	B	x	x	x	x	x	x							762	no	
	->=1050.733 1470	A Ext 4	1	1	1	1	1	1	1	1	1	1	1	1	762	no	
"	ex 1052.086 ->	B	x	x	x	x											
	->=1050.731 1470	A Ext A3	1	1	1	1	-	-	-	-	-	-	-	-			
	Pos. 2- 3- 4-12-13-15.																
C 16	7750.075 180	A	1	1	1	1	1	1	1	1	1	1	1	1	761	no	
C 17	ex 1156.098 ->	B	x	x	x	x	x	x							757	no	
	ex 8565.063 -> npd		x	x	x	x	x	x							764	si	
	-> 8565.072 183	I	1	1	1	1	1	1	1	1	1	1	1	1			
D 1	1400.057 9000		1	1	1	1	1	1	1	1	1	1	1	1			
D 2	9485.217 1470		1	1	1	1	1	1	1	1	1	1	1	1			

intermotor
Motori serie 1 IM
1 IM series engines

vedi Tav. Ric.
 see Parts Table
 1.5302.485

RESTYLING

vedi
 circolare
 tecnica
 see
 service
 letter

Intercambiabilità
 Interchangeability

Pos.	Matricola/Part No.	Note/Remarks	1IM 250-251	1IM 252	1IM 300-301	1IM 302	1IM 350-351	1IM 352	1IM 359	1IM 359 "CEE"	1IM 250	1IM 300	1IM 350	1IM 359		
D 3	ex 1514.001 ->	npd	x	x											758	si
	ex 1510.436 ->	E	x	x											22005	no
	->=1510.716 147	A (1)	1	1	-	-	-	-	-	1	-	-	-	-		
"	ex 1514.023 ->	E	x	x											758	no
	ex 1510.439 ->	E	x	x											22005	no
	->=1510.722 1470	A (2)	1	1	-	-	-	-	-	1	-	-	-	-		
"	ex 1510.201 ->	E	x	x											758	no
	ex 1510.442 ->	E	x	x											22005	no
	->=1510.726 1470	A (3)	1	1	-	-	-	-	-	1	-	-	-	-		
"	ex 1510.204 ->	E	x	x											758	no
	ex 1510.445 ->	E	x	x											22005	no
	->=1510.730 1470	A (4)	1	1	-	-	-	-	-	1	-	-	-	-		
"	ex 1514.002 ->	npd			x	x									758	si
	ex 1510.437 ->	E			x	x									22005	no
	->=1510.718 155	A (1)	-	-	1	1	-	-	-	-	1	-	-	-		
"	ex 1514.053 ->	npd			x	x									758	no
	ex 1510.440 ->	E			x	x									22005	no
	->=1510.723 1550	A (2)	-	-	1	1	-	-	-	-	1	-	-	-		
"	ex 1510.202 ->	npd			x	x									758	no
	ex 1510.443 ->	E			x	x									22005	no
	->=1510.727 1550	A (3)	-	-	1	1	-	-	-	-	1	-	-	-		
"	ex 1510.205 ->	npd			x	x									758	no
	ex 1510.446 ->	E			x	x									22005	no
	->=1510.731 1550	A (4)	-	-	1	1	-	-	-	-	1	-	-	-		
"	ex 1513.099 ->	npd					x	x					x		758	si
	ex 1510.438 ->	E					x	x					x		22005	no
	->=1510.720 158	A (1)	-	-	-	-	1	1	-	-	-	-	1	-		
"	ex 1514.054 ->	npd					x	x					x		758	no
	ex 1510.441 ->	E					x	x					x		22005	no
	->=1510.724 1580	A (2)	-	-	-	-	1	1	-	-	-	-	1	-		
"	ex 1510.203 ->	E					x	x					x		758	no
	ex 1510.444 ->	E					x	x					x		22005	no
	->=1510.728 1580	A (3)	-	-	-	-	1	1	-	-	-	-	1	-		
"	ex 1510.206 ->	E					x	x					x		758	no
	ex 1510.447 ->	E					x	x					x		22005	no
	->=1510.732 1580	A (4)	-	-	-	-	1	1	-	-	-	-	1	-		
"	ex 1510.490 ->	E							x	x			x		22005	no
	->=1510.721 1690	A (1)	-	-	-	-	-	-	1	1	-	-	-	1		
"	ex 1510.505 ->	E							x	x			x		22005	no
	->=1510.725 1580	A (2)	-	-	-	-	-	-	1	1	-	-	-	1		
"	ex 1510.504 ->	E							x	x			x		22005	no
	->=1510.729 1580	A (3)	-	-	-	-	-	-	1	1	-	-	-	1		
"	ex 1510.506 ->	E							x	x			x		22005	no
	->=1510.733 1580	A (4)	-	-	-	-	-	-	1	1	-	-	-	1		
	Pos. 3- 4- 5- 6-30-L 9.															
		(1) standard														
		(2) per avv.el. for el.start.														
		(3) per spia olio/ for oil alert														
		(4) per avv.el. e spia olio/for el.start. and oil alert														
D 4	ex 8000.169 ->	B	x	x	x	x	x	x	x	x					22005	no
	-> 8000.121 112	A	1	1	1	1	1	1	1	1	1	1	1	1		
D 5	ex 8000.168 ->	B	x	x	x	x	x	x	x	x					22005	no
	-> 8000.122 112	A	1	1	1	1	1	1	1	1	1	1	1	1		
D 6	4845.028 90		1	1	1	1	1	1	1	1	1	1	1	1		

intermotor
Motori serie 1 IM
1 IM series engines


vedi Tav. Ric.
 see Parts Table
 1.5302.485

Pos.	Matricola/Part No.	Note/Remarks	TIM 250-261	TIM 252	TIM 300-301	TIM 302	TIM 350-351	TIM 352	TIM 359	TIM 359 "CEE"	RESTYLING			vedi circolare tecnica see service letter	Intercambiabilità Interchangeability
			TIM 250	TIM 300	TIM 350	TIM 359	TIM 250	TIM 300	TIM 350	TIM 359					
D 7	6760.013	9 B	-	1	-	1	-	1	-	-	-	-	-	741	
"	6760.051	9 A	-	1	-	1	-	1	-	-	-	-	-	741	
"	6760.006	9 B	1	1	1	1	1	1	1	1	1	1	1	741	
"	6760.047	9 A	1	1	1	1	1	1	1	1	1	1	1	741	
D 8	6760.015	9 B	-	1	-	1	-	1	-	-	-	-	-	741	
"	6760.051	9 A	-	1	-	1	-	1	-	-	-	-	-	741	
"	6760.047	9 A	1	1	1	1	1	1	1	1	1	1	1	741	
D 9	1901.014	9 1/4 GAS	1	1	1	1	1	1	1	1	1	1	1		
D 10	9032.056	147	1	1	1	1	1	1	1	1	1	1	1		
D 11	9765.058	9 M 16x2	1	1	1	1	1	1	1	1	1	1	1		
D 12	1213.056	9 28x38x7	1	1	1	1	1	1	1	1	1	1	1		
D 13	ex 6647.006	-> B	x	x	x	x	x	x	x					762	no
	-> 6645.263	147 A	1	1	1	1	1	1	1	1	1	1	1		
D 14	ex 3030.028	-> B	x	x	x	x	x	x	x					762	no
	-> 3001.070	9 A	1	1	1	1	1	1	1	1	1	1	1		
D 15	4350.006	9	2	2	2	2	2	2	2	2	2	2	2		
D 16	1200.003	9 OR 118	1	1	1	1	1	1	1	1	1	1	1		
D 17	1213.002	9 28 x 38 x 7	1	1	1	1	1	1	1	1	1	1	1		
D 18	9732.060	9 M 6x35	9	9	9	9	9	9	9	9	9	9	9		
D 19	4601.029	147	1	1	1	1	1	1	1	1	1	1	1		
D 20	8460.083	90	2	2	2	2	2	2	2	2	2	2	2		
D 21	ex 3440.004	-> E	x	x	x	x	x	x	x					763	si
	-> 3440.024	1470 I	1	1	1	1	1	1	1	1	1	1	1		
"	3440.035	147	-	-	-	-	-	-	-	1	1	1	1		
D 22	1200.082	9 OR 3106	1	1	1	1	1	1	1	1	1	1	1		
D 23	7555.003	9 d.5	2	2	2	2	2	2	2	2	2	2	2		
D 24	9730.115	9 M 5x14	2	2	2	2	2	2	2	2	2	2	2		
D 25	6370.259	1470	1	1	1	1	1	1	1	1	1	1	1		
D 26	8980.010	90	1	1	1	1	1	1	1	1	1	1	1		
D 27	4350.006	9	1	1	1	1	1	1	1	1	1	1	1		
D 28	1770.002	9 M 8x16	8	8	8	8	8	8	8	8	8	8	8		
D 29	7565.007	9 d.8,2x14	8	8	8	8	8	8	8	8	8	8	8		
D 30	ex 4845.028	-> B	x	x	x	x	x	x	x					22005	no
	-> 4845.203	158 A	1	1	1	1	1	1	1	1	1	1	1		
D 31	4535.015	107 A	1	1	1	1	1	1	1	1	1	1	1	22005	
D 35	2457.006	147 B	1	1	1	1	1	1	1	-	-	-	-	763	no
D 36	7555.004	9 B	1	1	1	1	1	1	1	-	-	-	-	763	
D 37	1760.024	9 B	1	1	1	1	1	1	1	-	-	-	-	763	
D 38	6429.173	1470	2	2	2	2	2	2	2	2	2	2	2		
D 39	4775.145	147 B	1	1	1	1	1	1	1					730	
D 40	1301.142	147 B	1	1	1	1	1	1	1					730	
E 1	3240.004	9 M 5x0,8	1	1	1	1	1	1	1	1	1	1	1		
E 2	7555.003	9 d.5	1	1	1	1	1	1	1	1	1	1	1		
E 3	7625.005	9 d.5x10	1	1	1	1	1	1	1	1	1	1	1		
E 4	5200.880	147	1	1	1	1	1	1	1	1	1	1	1		
E 5	1755.014	9 M 5x15	1	1	1	1	1	1	1	1	1	1	1		
E 6	5800.072	70	1	1	1	1	1	1	1	-	-	-	-		
E 7	2183.031	90	1	1	1	1	1	1	1	-	-	-	-		
E 8	ex 9685.126	-> B	x	x	x	x	x	x	x					22005	no
	-> 9685.128	147 A	1	1	1	1	1	1	1	1	1	1	1		
E 9	ex 9652.120	-> B	x	x	x	x	x	x	x					22005	no
	-> 9652.122	147 A	1	1	1	1	1	1	1	1	1	1	1		
E 10	6400.029	90	2	2	2	2	2	2	2	2	2	2	2		
E 11	5755.125	147	2	2	2	2	2	2	2	2	2	2	2		
E 12	6400.028	90	2	2	2	2	2	2	2	2	2	2	2		
E 13	7215.029	90	2	2	2	2	2	2	2	2	2	2	2		
E 14	ex 7626.059	-> npd	x	x	x	x	x	x	x					762	no
	-> 7625.005	9 A	1	1	1	1	1	1	1	1	1	1	1		
E 15	ex 1165.006	-> B	x	x	x	x	x	x	x					762	no
	-> 1919.006	90 A	1	1	1	1	1	1	1	1	1	1	1		
E 16	vedi/see Pos.E 30	x	x	x	x	x	x	x	x	x	x	x		

intermotor
Motori serie 1 IM
1 IM series engines

vedi Tav. Ric.
 see Parts Table
 1.5302.485

Pos.	Matricola/Part No.	Note/Remarks	RESTYLING										vedi circolare tecnica see service letter	intercambiabilità Interchangeability			
			1IM 250-251	1IM 252	1IM 300-301	1IM 302	1IM 350-351	1IM 352	1IM 359	1IM 359 "CEE"	1IM 250	1IM 300			1IM 350	1IM 359	
E 17	ex 4910.031 -> npd B ex=4910.066 -> npd A	vedi/see Pos.E 30	x	x	x	x	x	x	x	x	x	x	x	x	x	762	no
E 18	vedi/see Pos.E 30	x	x	x	x	x	x	x	x	x	x	x	x	x	762	no
E 19	1165.010 9		1	1	1	1	1	1	1	1	1	1	1	1	1		
E 20	9790.047 9		3	3	3	3	3	3	3	3	3	3	3	3	3		
E 21	ex 6141.063 -> B -> 6140.415 147 A		x	x	x	x	x	x	x	x	x	x	x	x	x		
E 22	5204.006 147		1	1	1	1	1	1	1	1	1	1	1	1	1		
E 23	7555.004 9	d.6	1	1	1	1	1	1	1	1	1	1	1	1	1		
E 24	3240.008 9	M 6x1	1	1	1	1	1	1	1	1	1	1	1	1	1		
E 25	7200.064 147		1	1	1	1	1	1	1	1	1	1	1	1	1		
E 26	3430.055 90		1	1	1	1	1	1	1	1	1	1	1	1	1		
E 27	1165.010 9		1	1	1	1	1	1	1	1	1	1	1	1	1		
E 28	7620.017 9		1	1	1	1	1	1	1	1	1	1	1	1	1		
E 29	6130.050 9		1	1	1	1	1	1	1	1	1	1	1	1	1		
E 30	ex 7362.075 -> B ->=7362.235 147 A Pos.16-17-18-19-25-26-27-28-30.		x	x	x	x	x	x	x	x	x	x	x	x	x	762	no
E 31	1301.245 147 A		1	1	1	1	1	1	1	1	1	1	1	1	1	762	
E 32	1111.106 147 A		1	1	1	1	1	1	1	1	1	1	1	1	1	762	
E 33	8430.061 9 A		1	1	1	1	1	1	1	1	1	1	1	1	1	762	
E 34	ex 3348.022 -> npd ex 1011.055 -> B	acc.meccanica dentat.dritta mechanic.ignition straight toothing	x	x	x	x	x	x	x	x	x	x	x	x	x	707	si
"	=3348.041 169 A	acc.elettronica dentat.dritta electronic ignit. straight toothing	1	1	1	1	1	1	1	1	1	1	1	1	1	762	no
"	ex 1011.268 -> npd ex 1011.290 -> E ->=3348.040 169 I	acc.elettronica dentat.elicoidale electronic ignit. helical-toothed	x	x	x	x	x	x	x	x	x	x	x	x	x	22005	si
	Pos.31-32-33-34.		1	1	1	1	1	1	1	1	1	1	1	1	1	22005	si
E 35	2183.099 158		-	-	-	-	-	-	-	-	-	1	1	1	1		
E 36	1185.059 9		-	-	-	-	-	-	-	-	-	1	1	1	1		
E 37	5801.560 158		-	-	-	-	-	-	-	-	-	1	1	1	1		
F 1	1450.001 70	standard	1	1	1	1	1	1	1	1	1	1	1	1	1		
"	1450.092 1470	MTC/motorcultivat ribass./short type	1	1	1	1	1	1	1	1	1	-	-	-	-		
F 2	6900.037 70	standard	1	1	1	1	1	1	1	1	-	-	-	-	-		
"	6902.157 147	MTC/motorcultivat	1	-	1	-	1	-	1	-	-	-	-	-	-	22002	
F 3	2135.049 70		1	1	1	1	1	1	1	1	1	1	1	1	1		
F 4	1780.055 9	M 10x45	9	9	9	9	9	9	9	9	9	9	9	9	9		
F 5	7626.028 9	d.10,5x20	9	9	9	9	9	9	9	9	9	9	9	9	9		
F 6	9201.073 147		1	-	-	-	-	-	-	-	-	1	-	-	-		
"	9201.075 158		-	1	-	-	-	-	-	-	-	-	-	-	-		
"	9201.074 155		-	-	1	-	-	-	-	-	-	-	1	-	-		
"	9201.076 157		-	-	-	1	-	-	-	-	-	-	-	-	-		
"	9200.362 158		-	-	-	-	1	-	1	-	-	-	-	1	1		
"	9201.077 159		-	-	-	-	-	1	-	-	-	-	-	-	-		
F 7	2100.006 999		1	1	1	1	1	1	1	1	1	1	1	1	1		

 intermotor Motori serie 1 IM 1 IM series engines			vedi Tav. Ric. see Parts Table 1.5302.485		<div style="border: 1px solid black; padding: 2px; display: inline-block;">RESTYLING</div>										vedi circolare tecnica see service letter	intercambiabilità interchangeability
Pos.	Matricola/Part No.	Note/Remarks	1IM 250-251	1IM 252	1IM 300-301	1IM 302	1IM 350-351	1IM 352	1IM 359	1IM 359 "CEE"	1IM 250	1IM 300	1IM 350	1IM 359		
F 8	5400.007 90		1	1	1	1	1	1	1	1	1	1	1	1		
F 9	=2187.002 147 Pos. 1- 8- 9.		1	1	1	1	1	1	1	-	-	-	-	-		
F 10	2470.054 147		1	1	1	1	1	1	1	1	1	1	1	1		
F 11	9790.039 9	M 6x12	1	1	1	1	1	1	1	-	-	-	-	-		
F 12	3240.003 9	M 4	2	2	2	2	2	2	2	-	-	-	-	-		
F 13	4730.530 147		1	-	-	-	-	-	-	1	-	-	-	-		
"	4730.537 158		-	1	-	1	1	1	1	-	-	1	1	1		
"	4730.531 155		-	-	1	-	-	-	-	-	1	-	-	-		
F 14	1750.037 9	M 4x25	1	1	1	1	1	1	1	1	-	-	-	-		
F 15	8770.029 147		1	1	1	1	1	1	1	1	-	-	-	-		
F 16	ex 1567.035 -> npd	acc.meccanica mechanic.ignition	x	x	x	x	x	x	x						730	si
	->=1567.097 147	I acc.elettronica electronic ignit.	1	1	1	1	1	1	1	-	-	-	-	-		
"	=1567.154 1470	* MTC/motorcultivat * ribass.acc.elettr. * short type-elect.i	1	1	1	1	1	1	1	1	-	-	-	-		
"	=1567.128 147	** MTC/motorcultivat ** acc.elettronica - con calza metall. protezione cavo electronic ignit. with protected coil wire	1	1	1	1	1	1	1	1	-	-	-	-		
	Pos. 1- 8- 9-10-16.															
"	ex 1567.064 -> npd	scherm.-acc.mecc. screened-mech.ign.	x	x	x	x	x	x	x						730	si
	=1567.096 147	I scherm.-acc.elett. screened-el.ignit.	1	1	1	1	1	1	1	-	-	-	-	-		
	Pos. 8- 9-10-16-20.															
F 17	3526.085 1470		1	1	1	1	1	1	1	1	1	1	1	1		
F 18	7625.007 9	d.6x12	1	1	1	1	1	1	1	1	1	1	1	1		
F 19	1760.006 9	M 6x20	2	2	2	2	2	2	2	2	2	2	2	2		
"	1760.008 9	M 6x25	2	2	2	2	2	2	2	2	2	2	2	2		
F 20	2145.004 1470	scherm./screened	1	1	1	1	1	1	1	1	-	-	-	-		
F 21	1567.201 158	standard	-	-	-	-	-	-	-	-	1	1	1	1		
F 22	7200.067 147	B	1	1	1	1	1	1	1						730	
F 23	1301.074 147	B	1	1	1	1	1	1	1						730	
F 24	5040.006 70	B	1	1	1	1	1	1	1						730	
F 25	2522.010 147	B	1	1	1	1	1	1	1						730	
G 1	=8103.004 153 Pos. 1- 3-11.	standard	1	-	1	-	1	-	1	-	-	-	-	-		
"	ex=8103.012 -> npd		x	x	x	x	x	x	x						753	si
	->=8103.244 1470	I MTC/motorcultivat	1	-	1	-	1	-	1	-	-	-	-	-		
	Pos. 1- 3-21.															
"	=8103.266 1690 Pos. 1- 3-10-11.	insonor./denoised	1	-	1	-	1	-	1	1	-	-	-	-		
"	ex 8103.205 ->	E	x	x	x	x	x	x	x						22005	no
	-> 8103.273 1470	A MTC/motorcultivat insonor./denoised	1	-	1	-	1	-	1	-	-	-	-	-		
G 2	5401.023 147		1	1	1	1	1	1	1	1	-	-	-	-		
G 3	ex=9043.038 -> npd		x	x	x	x	x	x	x						753	no
	->=9080.131 147	A benzina/gasoline	1	1	1	1	1	1	1	1	-	-	-	-		
	Pos. 3-25.															

intermotor
Motori serie 1 IM
1 IM series engines

vedi Tav. Ric.
 see Parts Table
 1.5302.485

RESTYLING

vedi circolare
 tecnica
 see
 service
 letter

intercambiabilità
 interchangeability

Pos.	Matricola/Part No.	Note/Remarks	1IM 250-251	1IM 252	1IM 300-301	1IM 302	1IM 350-351	1IM 352	1IM 359	1IM 359 "CEE"	1IM 250	1IM 300	1IM 350	1IM 359
G 4	4775.469 1470		1	1	1	1	1	1	1	1	-	-	-	-
G 5	7555.003 9	d.5	2	2	2	2	2	2	2	2	-	-	-	-
G 6	3240.008 9	M 6x1	2	2	2	2	2	2	2	2	-	-	-	-
G 7	9375.196 7000		1	1	1	1	1	1	1	1	-	-	-	-
G 8	7500.018 9		2	2	2	2	2	2	2	2	-	-	-	-
G 9	9790.039 9	M 6x12	2	2	2	2	2	2	2	2	-	-	-	-
G 10	4580.076 44		-	-	-	-	-	-	1	-	-	-	-	-
G 11	7755.055 147		1	-	1	-	1	-	1	-	-	-	-	-
"	7755.102 1580		-	-	-	-	-	-	1	-	-	-	-	-
G 12	7500.018 9		2	2	2	2	2	2	2	2	-	-	-	-
G 13	9790.039 9	M 6x12	2	2	2	2	2	2	2	2	-	-	-	-
G 14	4501.107 158		2	2	2	2	2	2	2	2	-	-	-	-
G 15	6927.272 1690		1	1	1	1	1	1	1	1	-	-	-	-
G 16	2942.133 158		1	-	1	-	1	-	1	1	-	-	-	-
G 17	4470.013 158		1	1	1	1	1	1	1	1	-	-	-	-
G 18	7565.004 9	d.6,1x11	2	2	2	2	2	2	2	2	-	-	-	-
G 19	3240.008 9	M 6x1	2	2	2	2	2	2	2	2	-	-	-	-
G 20	2151.199 1470	0,90	1	-	1	-	1	-	-	-	-	-	-	-
"	2151.228 147	0,90	1	-	1	-	1	-	-	-	-	-	-	-
"	2151.237 155	0,90	1	-	1	-	1	-	-	-	-	-	-	-
"	2151.246 147	0,94	1	1	1	1	1	-	-	-	-	-	-	-
"	2151.247 155	0,98	-	1	-	1	-	-	-	-	-	-	-	-
"	2151.248 1690	0,94	-	-	-	-	1	1	1	-	-	-	-	-
"	2151.249 1690	0,98	-	-	-	-	-	1	1	-	-	-	-	-
"	2151.250 159	1,01	-	-	-	-	1	-	-	-	-	-	-	-
"	2151.251 147	0,94	1	1	1	1	1	-	-	-	-	-	-	-
"	2151.252 157	0,98	-	1	-	1	-	-	-	-	-	-	-	-
"	2151.253 169	0,98	-	-	-	-	1	1	1	-	-	-	-	-
"	2151.254 169	0,98	-	-	-	-	-	1	1	-	-	-	-	-
"	2151.255 159	1,01	-	-	-	-	1	-	-	-	-	-	-	-
"	2151.256 147	0,94	1	1	1	1	1	-	-	-	-	-	-	-
"	2151.257 157	0,98	-	1	-	1	-	-	-	-	-	-	-	-
"	2151.258 169	0,94	-	-	-	-	1	1	1	-	-	-	-	-
"	2151.259 169	0,98	-	-	-	-	-	1	1	-	-	-	-	-
"	2151.260 159	1,01	-	-	-	-	1	-	-	-	-	-	-	-
per identificazione carburatori vedere tabella in ultima pagina see carburator list to identify (last page)														
G 21	5981.059 1470	A MTC/motorcultivat insonor./denoised	1	-	1	-	1	-	1	-	-	-	-	22004
G 22	4501.108 158		1	2	1	2	1	2	1	1	1	1	1	
G 23	9708.002 89		-	1	-	1	-	1	-	-	-	-	-	
G 25	vedi/see Pos.G 3	x	x	x	x	x	x	x	x	-	-	-	
G 26	=8103.003 147 Pos.26-27-28-29-42-43-44-45.		-	1	-	1	-	1	-	-	-	-	-	
G 27	9043.048 147	benzina/gasoline	-	1	-	1	-	1	-	-	-	-	-	
G 28	=9043.050 147 Pos.28-29.	petrolio/kerosene	-	1	-	1	-	1	-	-	-	-	-	
G 29	1200.015 9	OR 137	-	1	-	1	-	1	-	-	-	-	-	
G 30	3630.057 9		3	-	3	-	3	-	3	-	-	-	-	
G 31	9375.196 7000	MTC/motorcultivat	1	-	1	-	1	-	1	-	-	-	-	
G 32	1760.001 9	M 6x10	1	-	1	-	1	-	1	-	-	-	-	
G 33	9375.196 7000	MTC/motorcultivat	1	-	1	-	1	-	1	-	-	-	-	
G 34	8546.037 1470	MTC/motorcultivat	1	-	1	-	1	-	1	-	-	-	-	
G 35	9375.108 1470	MTC/motorcultivat	1	-	1	-	1	-	1	-	-	-	-	
G 36	3617.037 1470		1	-	1	-	1	-	1	-	-	-	-	
G 37	9375.193 20	MTC/motorcultivat	1	-	1	-	1	-	1	-	-	-	-	

intermotor
Motori serie 1 IM
1 IM series engines

vedi Tav. Ric.
 see Parts Table
 1.5302.485

RESTYLING

vedi
 circolare
 tecnica
 see
 service
 letter

intercambiabilità
 interchangeability

Pos.	Matricola/Part No.	Note/Remarks	TIM 250-251	TIM 252	TIM 300-301	TIM 302	TIM 350-351	TIM 352	TIM 359	TIM 359 "CEE"	TIM 250	TIM 300	TIM 350	TIM 359
G 38	3617.018	9	1	-	1	-	1	-	1	-	-	-	-	-
G 39	3630.057	9	1	-	1	-	1	-	1	-	-	-	-	-
G 40	9375.192	18	1	-	1	-	1	-	1	-	-	-	-	-
G 41	7755.062	1470	1	-	1	-	1	-	1	-	-	-	-	-
G 42	4775.052	45	-	1	-	1	-	1	-	-	-	-	-	-
G 43	7755.060	147	-	1	-	1	-	1	-	-	-	-	-	-
G 44	7565.004	9	-	1	-	1	-	1	-	-	-	-	-	-
G 45	1760.014	9	-	1	-	1	-	1	-	-	-	-	-	-
G 46	4501.107	158	-	-	-	-	-	-	-	-	2	2	2	2
G 47	9730.012	9	-	-	-	-	-	-	-	-	2	2	2	-
"	9732.078	9	-	-	-	-	-	-	-	-	-	-	-	2
G 48	4501.123	158	-	-	-	-	-	-	-	-	1	1	1	1
G 49	6760.103	9	-	-	-	-	-	-	-	-	2	2	2	2
G 50	7565.004	9	-	-	-	-	-	-	-	-	2	2	2	2
G 51	3240.008	9	-	-	-	-	-	-	-	-	2	2	2	2
G 52	2151.269	155	-	-	-	-	-	-	-	-	1	1	-	-
"	2151.268	158	-	-	-	-	-	-	-	-	-	-	1	-
"	2151.267	169	-	-	-	-	-	-	-	-	-	-	1	-
G 53	4501.124	158	-	-	-	-	-	-	-	-	1	1	1	1
G 54	5401.110	183	-	-	-	-	-	-	-	-	1	1	1	1
G 55	9043.079	158	-	-	-	-	-	-	-	-	1	1	1	1
G 56	3240.004	9	-	-	-	-	-	-	-	-	1	1	1	1
G 57	7565.003	9	-	-	-	-	-	-	-	-	1	1	1	1
G 58	8545.575	158	-	-	-	-	-	-	-	-	1	1	1	1
G 59	6585.069	224	-	-	-	-	1	-	-	-	-	-	-	-
"	6585.087	224	-	-	-	-	-	-	-	-	1	1	1	1
G 60	7625.005	9	-	-	-	-	-	-	-	-	1	1	1	1
G 61	9730.096	9	-	-	-	-	-	-	-	-	1	1	1	1
G 62	8103.297	158	-	-	-	-	-	-	-	-	1	1	1	1
G 63	3240.132	9	-	-	-	-	-	-	-	-	1	1	1	1
G 64	4580.076	183	-	-	-	-	-	-	-	-	1	1	1	1
G 65	3203.050	9	-	-	-	-	-	-	-	-	2	2	2	2
G 66	7625.093	9	-	-	-	-	-	-	-	-	2	2	2	2
G 67	7701.154	9	-	-	-	-	-	-	-	-	8	8	8	8
G 68	3527.427	158	-	-	-	-	-	-	-	-	2	2	2	2
G 69	8865.183	158	-	-	-	-	-	-	-	-	1	1	1	1
G 70	3527.437	158	-	-	-	-	-	-	-	-	2	2	2	2
G 71	7625.093	9	-	-	-	-	-	-	-	-	2	2	2	2
G 72	9732.078	9	-	-	-	-	-	-	-	-	2	2	2	2
G 73	3630.057	9	-	-	-	-	-	-	-	-	1	1	1	1
G 74	7755.108	158	-	-	-	-	-	-	-	-	1	1	1	1
G 75	9375.934	158	-	-	-	-	-	-	-	-	1	1	1	1
G 76	3855.139	158	-	-	-	-	-	-	-	-	1	1	1	1
G 77	9375.936	158	-	-	-	-	-	-	-	-	1	1	1	1
G 78	9375.935	158	-	-	-	-	-	-	-	-	1	1	1	1
G 79		-	-	-	-	-	-	-	-	x	x	x	x
G 80	3730.098	1580	-	-	-	-	-	-	-	-	1	1	1	1
H 1	6100.029	147	1	1	1	1	-	-	-	-	-	-	-	-
"	6100.028	158	-	-	-	-	1	1	1	1	-	-	-	-
H 3	9820.112	9	1	1	1	1	1	1	1	1	-	-	-	-
H 4	5801.141	147	1	1	1	1	1	1	1	1	-	-	-	-
H 6	7996.014	147	1	1	1	1	1	1	1	1	-	-	-	-
H 8	3588.028	147	1	1	1	1	-	-	-	-	-	-	-	-
"	3588.027	158	-	-	-	-	1	1	-	-	-	-	-	-
"	3588.035	1580	-	-	-	-	-	-	1	-	-	-	-	-
"	3588.034	74	-	-	-	-	-	-	1	-	-	-	-	-
H 9	7996.013	999	1	1	1	1	1	1	1	1	-	-	-	-
H 10	1200.172	9	1	1	1	1	1	1	1	1	-	-	-	-
H 11	4126.016	147	1	1	1	1	1	1	-	-	-	-	-	-
"	4126.072	1580	-	-	-	-	-	-	1	-	-	-	-	-
"	4126.067	74	-	-	-	-	-	-	1	-	-	-	-	-



intermotor
Motori serie 1 IM
1 IM series engines

vedi Tav. Ric.
 see Parts Table
 1.5302.485

RESTYLING

vedi
 circolare
 tecnica
 see
 service
 letter

Intercambiabilità
 Interchangeability

Pos.	Matricola/Part No.	Note/Remarks	1IM 250-251	1IM 252	1IM 300-301	1IM 302	1IM 350-351	1IM 352	1IM 359	1IM 359 "CEE"	1IM 250	1IM 300	1IM 350	1IM 359
H 12	1200.173	9	1	1	1	1	1	1	1	1	-	-	-	-
H 13	6610.004	147	1	1	1	1	1	1	1	1	-	-	-	-
H 14	4126.077	147 0,94 max./main jet	1	1	1	1	1	1	1	1	-	-	-	-
"	4126.017	147 0,90 "	1	-	1	-	1	-	-	-	-	-	-	-
"	4126.075	169 0,98 "	-	1	-	1	-	-	-	-	-	-	-	-
"	4126.074	159 1,01 "	-	-	-	-	1	-	-	-	-	-	-	-
"	4126.071	1580 1,05 "	-	-	-	-	-	1	-	-	-	-	-	-
"	4126.069	74 1,05 "	-	-	-	-	-	-	1	-	-	-	-	-
per identificazione getto max vedi tabella carburatori in ultima pagina see carburator list to identify main jet (last page)														
H 15	6610.003	147	1	1	1	1	1	1	1	1	-	-	-	-
H 19	3730.041	10	1	1	1	1	1	-	-	-	-	-	-	-
"	3730.049	180	-	-	-	-	-	1	1	-	-	-	-	-
H 20	6491.021	147	1	1	1	1	1	-	-	-	-	-	-	-
"	6491.029	147	-	-	-	-	-	1	1	-	-	-	-	-
H 22	4105.009	147	1	1	1	1	1	1	1	-	-	-	-	-
H 23	6231.077	999	1	1	1	1	1	1	1	-	-	-	-	-
H 24	9850.073	9	1	1	1	1	1	1	1	-	-	-	-	-
H 25	5801.141	147	1	1	1	1	1	1	1	-	-	-	-	-
H 26	9820.113	9	1	1	1	1	1	1	1	-	-	-	-	-
H 30	5801.142	147	1	1	1	1	1	1	1	-	-	-	-	-
H 31	6100.035	147	1	1	1	1	-	-	-	-	-	-	-	-
"	6100.030	147	-	-	-	-	1	1	1	-	-	-	-	-
H 32	8180.167	74	1	1	1	1	1	1	1	-	-	-	-	-
H 33	4126.080	155 0,75	-	-	-	-	-	-	-	1	1	-	-	-
"	4126.081	158 0,78	-	-	-	-	-	-	-	-	-	1	-	-
"	4126.082	169 0,88	-	-	-	-	-	-	-	-	-	-	1	-
I 1	7481.025	9	2	2	2	2	2	2	2	2	2	2	2	2
I 2	7195.003	70	1	1	1	1	1	1	1	-	-	-	-	-
I 3	5640.010	147	1	1	1	1	1	1	1	-	-	-	-	-
I 4	7500.018	9	2	2	2	2	2	2	2	2	2	2	2	2
I 5	9790.039	9 M 6x12	2	2	2	2	2	2	2	2	2	2	2	2
I 6	9790.039	9 M 6x12	4	4	4	4	4	4	4	4	4	4	4	4
I 7	9790.039	9 M 6x12	1	1	1	1	1	1	1	1	1	1	1	1
I 8	ex 2920.074	-> npd	x	x	x	x	x	x	x	-	-	-	-	-
"	-> 2920.170	147 I standard	1	1	1	1	1	1	1	-	1	1	1	1
"	2920.117	1470 insonor./denoised	-	-	-	-	-	-	-	1	-	-	-	-
"	2920.173	147 insonor./denoised	-	-	-	-	-	-	-	-	1	1	1	1
I 9	4776.059	1470	1	1	1	1	1	1	1	1	1	1	1	1
I 10	=2568.053	147 standard	1	1	1	1	1	1	1	-	-	-	-	-
"	=2568.064	147 avv.el./el.start.	1	1	1	1	1	1	1	-	-	-	-	-
"	=2569.472	1690 insonor./denoised	-	-	1	-	1	-	1	1	-	-	-	-
"	=2569.546	147 insonor.- avv.el. denoised-el.start.	-	-	1	-	1	-	1	1	-	-	-	-
"	Pos. 2- 3-10.													
"	2569.571	147 standard	-	-	-	-	-	-	-	-	1	1	1	1
"	2569.575	147 insonor./denoised	-	-	-	-	-	-	-	-	1	1	1	1
"	2569.598	147 avv.el. e spia ol el.start-oil aler	-	-	-	-	-	-	-	-	1	1	1	1
"	2569.600	147 insonor.- avv.el. pred.spia olio denoised-el.start. oil alert fitted	-	-	-	-	-	-	-	-	1	1	1	1
I 11	9790.037	9 M 6x8	4	4	4	4	4	4	4	4	4	4	4	4

ctvar si

intermotor
Motori serie 1 IM
1 IM series engines

vedi Tav. Ric.
 see Parts Table
 1.5302.485

RESTYLING

vedi
 circolare
 tecnica
 see
 service
 letter

intercambiabilità
 interchangeability

Pos.	Matricola/Part No.	Note/Remarks	1IM 250-251	1IM 252	1IM 300-301	1IM 302	1IM 350-351	1IM 352	1IM 359	1IM 359 "CEE"	1IM 250	1IM 300	1IM 350	1IM 359		
I 12	7500.018	9	2	2	2	2	2	2	2	2	2	2	2	2		
I 13	8900.488	158	-	-	-	-	-	-	-	-	1	1	1	1		
I 14	5041.256	158	-	-	-	-	-	-	-	-	1	1	1	1		
I 15	1185.059	9	-	-	-	-	-	-	-	-	1	1	1	1		
I 16	2183.100	158	-	-	-	-	-	-	-	-	1	1	1	1		
I 17	2185.921	158	-	-	-	-	-	-	-	-	1	1	1	1		
I 18	2185.922	158	-	-	-	-	-	-	-	-	1	1	1	1		
I 19	1760.006	9	M 6x20	-	-	-	-	-	-	-	1	1	1	1		
I 20	3203.050	9	M 6x1	-	-	-	-	-	-	-	1	1	1	1		
I 21	8510.150	158	-	-	-	-	-	-	-	-	1	1	1	1		
I 22	5715.060	9	-	-	-	-	-	-	-	-	1	1	1	1		
I 24	8345.056	158	-	-	-	-	-	-	-	-	1	1	1	1		
I 25	2569.189	1470	avv.el./el.start.	1	1	1	1	1	1	-	-	-	-	-		
"	2569.188	1470	avv.el. e spia ol el.start-oil aler	1	1	1	1	1	1	-	-	-	-	-		
I 26	ex 8345.008 ->	E	x	x	x	x	x	x	x	-	-	-	-	-	763	si
	->=8345.039 1470	I	1	1	1	1	1	1	1	-	-	-	-	-		
	Pos.26-27.															
I 27	vedi/see Pos.I 26	x	x	x	x	x	x	x	-	-	-	-	-		
I 28	7540.010	147	1	1	1	1	1	1	1	-	-	-	-	-		
I 29	5096.064	147	1	1	1	1	1	1	1	1	1	1	1	1		
L 1	vedi/see Pos.L 5	x	x	x	x	x	x	x	x	x	x	x	x		
L 2	ex 5201.049 ->	B	x	x	x	x	x	x	x	-	-	-	-	-	756	no
	-> 5200.606 147	A	1	1	1	1	1	1	1	1	1	1	1	1		
L 3	3240.004	9	M 5x0,8	1	1	1	1	1	1	1	1	1	1	1		
L 4	9790.028	9	M 5x10	2	2	2	2	2	2	2	2	2	2	2		
L 5	ex 2691.053 -> npd		x	x	x	x	x	x	-	-	-	-	-	-	756	si
	->=2750.282 147	I	1	1	1	1	1	1	1	1	1	1	1	1		
	Pos. 1- 2- 3- 5-10-11-12-13-14.															
L 6	1165.006	9	1	1	1	1	1	1	1	1	1	1	1	1	732	
L 7	5200.202	1470	1	1	1	1	1	1	1	1	1	1	1	1	732	
L 8	ex 5680.067 -> npd		x	x	x	x	x	x	-	-	-	-	-	-	ctvar	si
	-> 5680.119 147	I	1	1	1	1	1	1	1	1	1	1	1	1		
L 9	6140.137	1470	1	1	1	1	1	1	1	1	1	1	1	1	732	
L 10	3203.038	9	M 5	1	1	1	1	1	1	1	1	1	1	1		
L 11	7626.017	9	d.5,3x9,5	1	1	1	1	1	1	1	1	1	1	1		
L 12	vedi/see Pos.L 5	x	x	x	x	x	x	x	x	x	x	x	x		
L 13	vedi/see Pos.L 5	x	x	x	x	x	x	x	x	x	x	x	x		
L 14	6371.013	90	1	1	1	1	1	1	1	1	1	1	1	1		
L 15	5655.047	147	std.	1	1	1	1	1	1	1	1	1	1	1		
"	5655.108	1470	per gruppi elettr. for generat.sets	1	1	1	1	1	1	1	1	1	1	1		
L 16	1760.034	9	M 6x25 std.	1	1	1	1	1	1	1	1	1	1	1		
"	1760.086	9	M 6x30	1	1	1	1	1	1	1	1	1	1	1		
			per gruppi elettr. for generat.sets													
L 17	3240.008	9	M 6x1	1	1	1	1	1	1	1	1	1	1	1	732	
L 18	1557.058	147		1	1	1	1	1	-	-	-	-	-	-	732	
L 19	1760.082	9	M 6x35	1	1	1	1	1	1	1	1	1	1	1	732	
L 20	4680.039	90		1	1	1	1	1	1	1	1	1	1	1		
L 21	=7951.109 147			1	1	1	1	1	1	1	1	1	1	1		
	Pos.21-24.															
L 22	5976.001	90		1	1	1	1	1	1	1	1	1	1	1		
L 23	4680.039	90		1	1	1	1	1	1	1	1	1	1	1		



Motori serie 1 IM
1 IM series engines

vedi Tav. Ric.
see Parts Table
1.5302.485

RESTYLING

vedi
circolare
tecnica
see
service-
letter

intercambiabilità
Interchangeability

Pos.	Matricola/Part No.	Note/Remarks	1IM 250-251	1IM 252	1IM 300-301	1IM 302	1IM 350-351	1IM 352	1IM 359	1IM 359 "CEE"	1IM 250	1IM 300	1IM 350	1IM 359		
L 24	9695.013	180	1	1	1	1	1	1	1	1	1	1	1	1		
L 25	2690.046	90	1	1	1	1	1	1	-	-	-	-	-	-		
"	2690.288	1470	1	1	1	1	1	1	1	1	1	1	1	1		
L 26	9790.039	9	1	1	1	1	1	1	1	1	1	1	1	1		
L 27	9580.023	180	1	1	1	1	1	1	1	-	-	-	-	-		
L 28	2691.051	147	1	1	1	1	1	1	1	1	1	1	1	1		
L 29	5830.119	10	1	1	1	1	1	1	1	1	1	1	1	1		
L 30	9180.011	70	1	1	1	1	1	1	1	1	1	1	1	1		
L 31	3240.009	9	1	1	1	1	1	1	1	1	1	1	1	1		
M 1	8140.097	1470	1	1	1	1	1	1	1	1	1	1	1	1		
M 2	6456.009	1470	1	1	1	1	1	1	1	1	1	1	1	1		
M 3	ex 6360.043	-> E	x	x	x	x	x	x							747	no
	ex 8900.154	-> npd	x	x	x	x	x	x							752	si
	-> 8815.062	1470 I	1	1	1	1	1	1	1	1	1	1	1	1		
M 4	4908.033	147	1	1	1	1	1	1	1	1	1	1	1	1		
M 5	8310.043	147	1	1	1	1	1	1	1	1	1	1	1	1		
M 6	8815.063	1470	1	1	1	1	1	1	1	1	1	1	1	1		
M 7	6617.009	147	1	1	1	1	1	1	1	1	1	1	1	1		
M 9	9599.045	147	1	1	1	1	1	1	1	1	1	1	1	1		
M 10	5041.019	9000	1	1	1	1	1	1	1	1	1	1	1	1		
M 11	1165.006	9	1	1	1	1	1	1	1	1	1	1	1	1		
M 12	3410.054	147	1	1	1	1	1	1	1	-	-	-	-	-		
M 13	2136.022	1470	1	1	1	1	1	1	1	-	-	-	-	-		
M 14	3410.054	1470	1	1	1	1	1	1	1	-	-	-	-	-		
M 15	6366.004	90	1	1	1	1	1	1	1	-	-	-	-	-		
"	5025.094	196	-	-	-	-	-	-	-	2	2	2	2	2		
M 16	7100.244	1470	1	1	1	1	1	1	1	-	-	-	-	-		
"	7100.371	196	-	-	-	-	-	-	-	1	1	1	1	1		
M 17	5801.179	1470	1	1	1	1	1	1	1	-	-	-	-	-		
"	5801.539	196	-	-	-	-	-	-	-	1	1	1	1	1		
M 18	3430.101	1470	1	1	1	1	1	1	1	-	-	-	-	-		
M 19	9790.037	9	2	2	2	2	2	2	2	-	-	-	-	-		
M 20	6961.014	147	1	1	1	1	1	1	1	-	-	-	-	-		
"	6961.106	147	-	-	-	-	-	-	-	1	1	1	1	1		
M 21	7555.004	9	4	4	4	4	4	4	4	4	4	4	4	4		
M 22	1760.005	9	4	4	4	4	4	4	4	4	4	4	4	4		
M 23	5680.064	1470	1	1	1	1	1	1	1	-	-	-	-	-		
"	5660.066	196	-	-	-	-	-	-	-	1	1	1	1	1		
M 24	5725.041	1470	1	1	1	1	1	1	1	-	-	-	-	-		
"	5590.026	196	-	-	-	-	-	-	-	1	1	1	1	1		
M 25	4055.005	90	1	1	1	1	1	1	1	-	-	-	-	-		
"	4904.038	196	-	-	-	-	-	-	-	1	1	1	1	1		
M 26	=1471.069	1470	1	1	1	1	1	1	1	-	-	-	-	-		
"	=1471.085	158	1	1	1	1	1	1	1	-	-	-	-	-		
	Pos.11-12-13-14-15-16-17-18-23-24-25-26.	MTC/motorcultivat insonor./denoised														
M 27	7625.008	9	4	4	4	4	4	4	4	-	-	-	-	-		
M 28	9790.039	9	2	2	2	2	2	2	2	-	-	-	-	-		
M 29	=1471.089	196	-	-	-	-	-	-	-	1	1	1	1	1		
	Pos.11-15-16-17-23-24-25-29.															
M 30	2501.129	196	-	-	-	-	-	-	-	4	4	4	4	4		
M 31	6927.358	196	-	-	-	-	-	-	-	1	1	1	1	1		
M 32	9730.309	9	-	-	-	-	-	-	-	4	4	4	4	4		
M 33	ex 6607.015	-> B	x	x	x	x	x	x							757	no
	ex 7362.225	-> npd	x	x	x	x	x	x							764	si
	-> 7362.255	1830	1	1	1	1	1	1	1	1	1	1	1	1		
		12V 8,5A														



intermotor
Motori serie 1 IM
1 IM series engines

vedi Tav. Ric.
 see Parts Table
 1.5302.485

RESTYLING

vedi
 circolare
 tecnica
 see
 service
 letter

Intercambiabilità
 Interchangeability

Pos.	Matricola/Part No.	Note/Remarks	1IM 250-251	1IM 252	1IM 300-301	1IM 302	1IM 350-351	1IM 352	1IM 359	1IM 359 "CEE"	1IM 250	1IM 300	1IM 350	1IM 359		
M 34	7362.187 540	per altern.luce for lighting alt.	1	1	1	1	1	1	1	1	1	1	1	1		
M 35	ex 5840.058 -> npd -> 5840.119 1470		x	x	x	x	x	x							747	si
M 36	4570.034 1580		-	-	-	-	-	-	-	-	1	1	1	1		
N 1	9760.017 9	M 4,2x19	-	-	-	-	-	-	-	3	-	-	-	-		
N 2	7625.003 9	d. 4x8	-	-	-	-	-	-	-	2	-	-	-	-		
N 3	8865.151 1580		-	-	-	-	-	-	-	1	-	-	-	-		
N 4	5981.058 1580		1	-	1	-	1	-	1	1	-	-	-	-		
N 5	3300.190 1470		2	2	2	2	2	2	2	2	2	2	2	2		
N 6	7986.024 1470		1	-	1	-	1	-	1	1	-	-	-	-		
N 7	9790.047 9	M 6x16	-	-	-	-	-	-	-	4	-	-	-	-		
N 8	7626.001 9	d. 6,5x16	-	-	-	-	-	-	-	4	-	-	-	-		
N 9	8506.078 1580		1	1	1	1	1	1	1	1	-	-	-	-		
N 10	3617.172 1580		-	-	-	-	-	-	-	1	1	-	-	-		
N 11	8506.077 1580		1	1	1	1	1	1	1	1	-	-	-	-		
N 12	8345.038 1580		-	-	1	-	1	-	1	1	-	-	-	-		
N 13	2185.692 1580		-	-	1	-	1	-	1	1	-	-	-	-		

intermotor
Motori serie 1 IM
1 IM series engines

vedi Tav. Ric.
 see Parts Table
 1.5302.485

1IM 250-251
 1IM 252
 1IM 300-301
 1IM 302
 1IM 350-351
 1IM 352
 1IM 359
 1IM 359 "CEE"
 1IM 250
 1IM 300
 1IM 350
 1IM 359
 RESTYLING
 vedi circolare tecnica see service letter
 intercambiabilità interchangeability

Pos. Matricola/Part No. Note/Remarks

TABELLA CARBURATORI vedi Circolare Tecnica 22005
CARBURETOR LIST see Service Letter 22005

Applicabilità Application	Antemodif./Prior to improv.					Postmodif./After improvem.			
	Motore Engine	Carburat Carburet	Tipo Type FVCA	Getto max. Main ject		Carburat Carburet	Tipo Type FVCA	Getto max. Main ject	
per filtro aria a secco for dry air cleaner	IM 250	2151.237	22-17	4126.017	90	2151.246	22-17	4126.077	94
	IM 300	"				"			
	IM 252	"				2151.247	22-17	4126.075	98
	IM 350	2151.239	24-19	4126.018	92	2151.246	22-17	4126.077	94
	IM 359	2151.236	26-21	4126.073	103	2151.249	24-19	4126.075	98
	IM 302	2151.237	22-17	4126.017	90	2151.247	22-17	4126.075	98
	IM 352	2151.239	24-19	4126.018	92	2151.250	24-19	4126.074	101
per filtro aria a bagno d'olio for oil bath air cleaner	IM 250	2151.237	22-17	4126.017	90	2151.237	22-17	4126.017	90
	IM 300	"				"			
	IM 350	2151.239	24-19	4126.018	92	"			
	IM 359	"				2151.248	24-19	4126.077	94
	IM 252	2151.237	22-17	4126.017	90	2151.246	22-17	4126.077	94
	IM 302	"				"			
	IM 352	2151.239	24-19	4126.018	92	2151.248	24-19	4126.077	94
per filtro aria a secco e starter a distanza for dry air cleaner and remote starter	IM 250	2151.199	22-17	4126.017	90	2151.251	22-17	4126.077	94
	IM 300	"				"			
	IM 350	2151.251	22-17	4126.077	94	"			
	IM 359	"				2151.254	24-19	4126.075	98
	IM 252	2151.199	22-17	4126.017	90	2151.252	22-17	4126.075	98
	IM 302	"				"			
	IM 352	2151.251	22-17	4126.077	94	2151.255	24-19	4126.074	101
per filtro aria a bagno d'olio e starter a distanza for oil bath air cleaner and remote starter	IM 250	2151.199	22-17	4126.017	90	2151.199	22-17	4126.017	90
	IM 300	"				"			
	IM 350	2151.251	22-17	4126.077	94	"			
	IM 359	"				2151.253	24-19	4126.075	98
	IM 252	2151.199	22-17	4126.017	90	2151.251	22-17	4126.077	94
	IM 302	"				"			
	IM 352	2151.251	22-17	4126.077	94	2151.253	24-19	4126.075	98
per filtro aria a secco e alim. a G.P.L. for dry air cleaner and L.P.G. feeding	IM 250	2151.228	22-17	4126.017	90	2151.256	22-17	4126.077	94
	IM 300	"				"			
	IM 350	2151.229	24-19	4126.018	92	"			
	IM 359	2151.245	26-21	4126.073	103	2151.259	24-19	4126.075	98
	IM 252	2151.228	22-17	4126.017	90	2151.257	22-17	4126.075	98
	IM 302	"				"			
	IM 352	2151.229	24-19	4126.018	92	2151.260	24-19	4126.074	101
per filtro aria a bagno d'olio e alim. a G.P.L. for oil bath air cleaner and L.P.G. feeding	IM 250	2151.228	22-17	4126.017	90	2151.228	22-17	4126.017	90
	IM 300	"				"			
	IM 350	2151.229	24-19	4126.018	92	"			
	IM 359	"				2151.258	24-19	4126.077	94
	IM 252	2151.228	22-17	4126.017	90	2151.256	22-17	4126.077	94
	IM 302	"				"			
	IM 352	2151.229	24-19	4126.018	92	2151.258	24-19	4126.077	94

fine/end

Nummernänderungen aus Ersatzteilliste 5302.485
Serie 1.IM, standard & restyling

Alte Ersatzteilnummer	Neue Ersatzteilnummer
1755-014-9	1755-019-9
2151-256-147	2151-237-1550
6927-291-1470	6927-294-147
7540-010-147	7565-015-9
9375-934-158	9375-196-7000
9375-935-158	9375-196-7000
9375-936-158	9375-196-7000
9731-085-9	9732-078-9

* Bitte der Ersatzteilliste beifügen *